

Инструкция по подключению сети HSE.Work к компьютеру с операционной системой Windows XP SP3

Беспроводная сеть Wi-Fi с именем (SSID) **HSE.Work** предназначена для доступа к внутренним информационным ресурсам НИУ ВШЭ и контенту сети Интернет. Является дублирующей сетью для локальной вычислительной сети НИУ-ВШЭ.

Беспроводная сеть Wi-Fi обеспечивает доступ для всех абонентских устройств беспроводного доступа, поддерживающих протокол обмена 802.11b/g.

Поскольку радиосеть **HSE.Work** не носит публичного характера, то ее имя (SSID) в списке доступных беспроводных радиосетей не отображается.

Доступ предоставляется для всех пользователей НИУ ВШЭ имеющих учетную запись в локальной вычислительной сети: логин, пароль, домен.

Данный документ предназначен для настройки персональных компьютеров (ноутбуков) под управлением операционной системы Windows XP SP3 различных языковых версий. В данном документе отражен процесс настройки для локализованной русской версии операционной системы.

Порядок настройки компьютеров, не имеющих учетной записи соответствующей учетной записи в базе локальной вычислительной сети (MS AD)

1. Необходимо открыть окно **Панели управления**, выбрать пункт **Сетевые подключения**, в открывшемся окне доступных сетевых подключений (См. Рисунок 1) выбрать **Беспроводное сетевое соединение** и кликнуть по нему правой кнопкой мыши. В ниспадающем меню выбрать пункт **Свойства**.

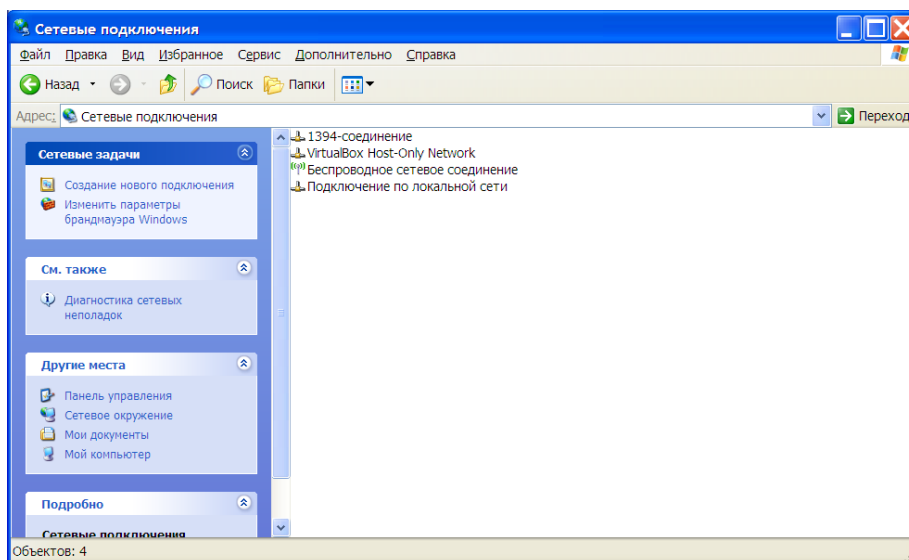


Рисунок 1

2. В открывшемся окне **Беспроводное сетевое соединение – Свойства** См. Рисунок 2) необходимо выбрать страничную закладку **Беспроводные сети** (См. Рисунок 3), в разделе **Предпочитаемые сети** нажать кнопку **Добавить** (обведена овалом на Рисунок 3).

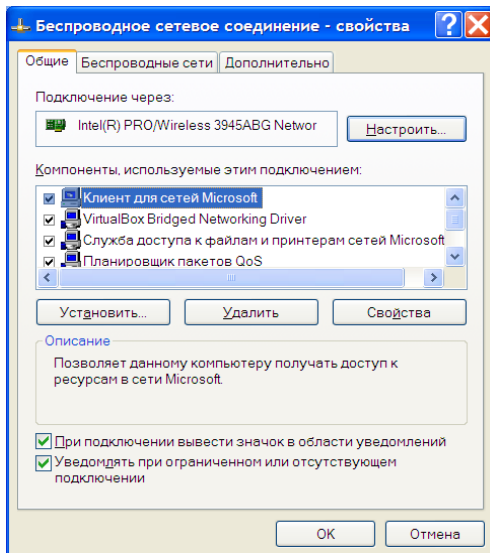


Рисунок 2

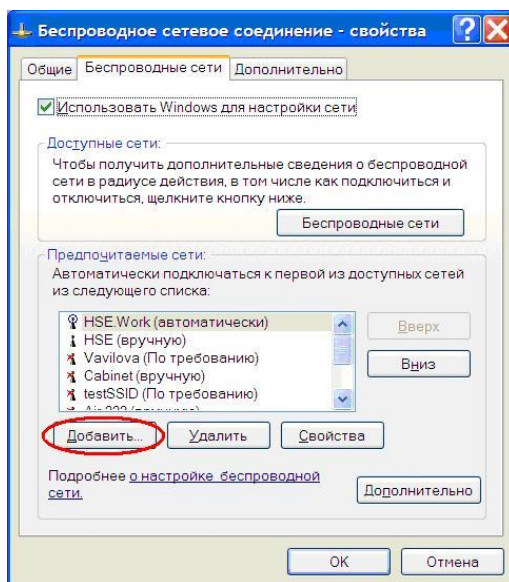


Рисунок 3

3. Во вновь открывшемся окне (См. Рисунок 4) в поле **Сетевое имя (SSID)** набрать **HSE.Work**.

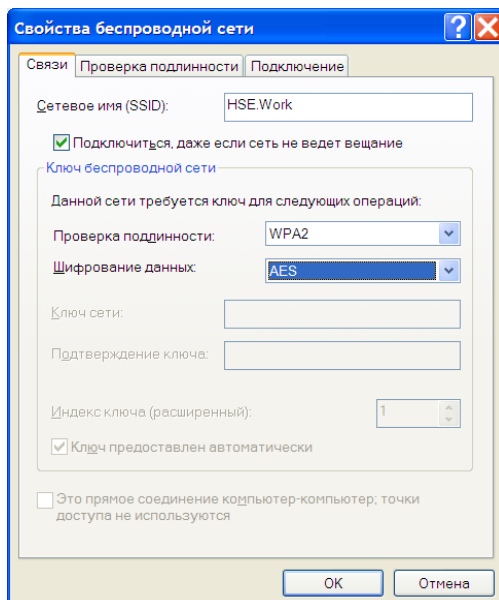


Рисунок 4

Внимание! При наборе имени нужно соблюсти тот же регистр букв, как и в данной Инструкции.

Установить «флажок» в поле **Подключаться, даже если сеть не ведет вещание**,

В поле **Проверка подлинности** выбрать параметр **WPA2**,

В поле **Шифрование данных** установить значение **AES**.

4. Перейти на страничную закладку «Проверка подлинности» (См. Рисунок 5),

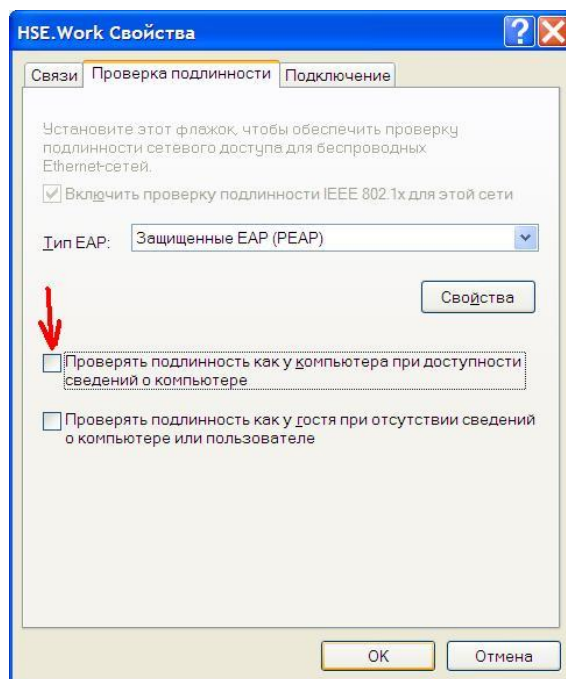


Рисунок 5

В поле **Тип EAP** установить значение – **Защищенные EAP (PEAP)**

Удалить «флажки» во всех остальных полях. (См. Рисунок 5), нажать на кнопку **Свойства**.

Внимание! По умолчанию устанавливается «флажок» в поле **Проверять подлинность как у компьютера**. Необходимо удостовериться, что флаг в этом поле не установлен (На Рисунок 5 отмечено красной стрелкой).

5. В открывшемся окне **Защищенные свойства EAP** (См. Рисунок 6) проверить, чтобы в полях **Проверить сертификат сервера** и **Включить быстрое переподключение** не были установлены «флажки». (На Рисунок 6 поле отмечено красным овалом)

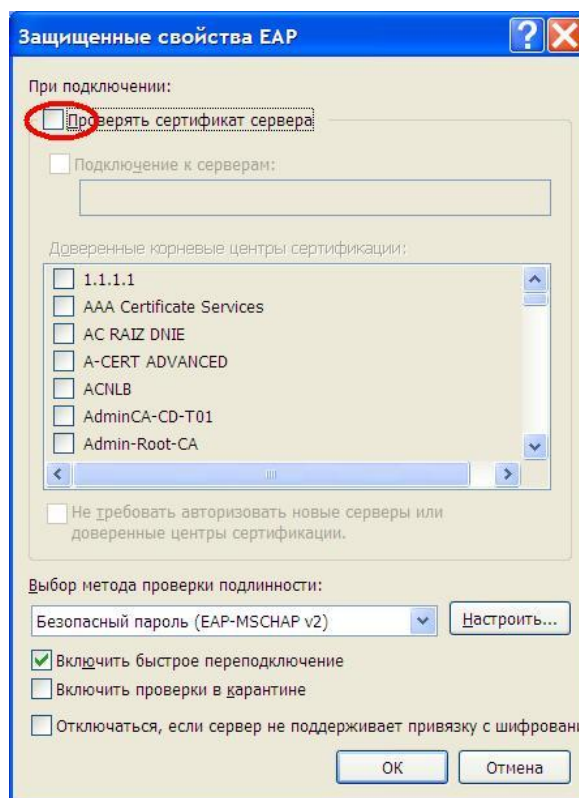


Рисунок 6

6. В этом же окне в разделе **Выбор метода проверки подлинности** должно стоять значение **Безопасный пароль (EAP MSCHAPv2)**, нажать кнопку **Настроить** Справа от поля выбора.

В появившемся окне **Свойства EAP MSCHAPv2** (См. Рисунок 7) убрать «флажок» у единственного поля (Поле отмечено красной стрелкой).

Нажать кнопку **Ок**, по нажатию которой происходит возвращение к предыдущему окну (См. Рисунок 6).

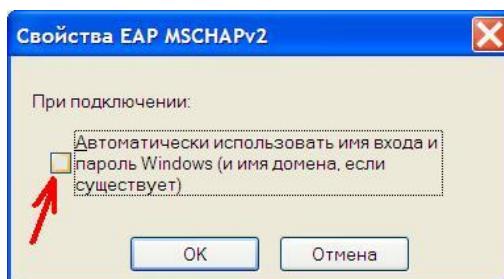


Рисунок 7

7. Подтвердить сделанные настройки в данном окне (См. Рисунок 6), нажатием кнопки **Ок**, по которой происходит возврат в окно (См. Рисунок 5). Далее необходимо перейти на страничную закладку **Подключение**. (См. Рисунок 8)

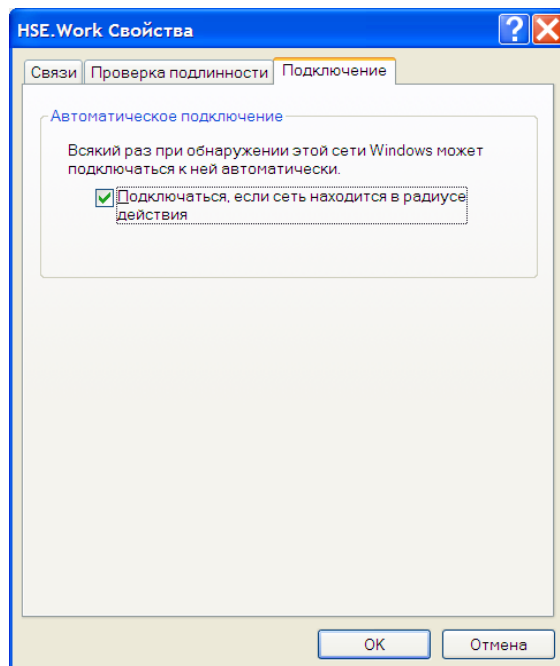


Рисунок 8

Данное окно служит для настройки автоматического подключения к сети в случае нахождения в зоне ее радио-видимости. Если по умолчанию в поле **Подключаться, если сеть находится в радиусе действия** не установлен «флажок», то его необходимо установить.

Подтвердить настройки, нажать кнопку **ОК**.

8. В окне **Беспроводное сетевое соединение–Свойства** (См. Рисунок 3), необходимо проверить в разделе **Предпочитаемые сети**: в списке перечня настроенных сетевых соединений должна быть запись **HSE.Work (автоматически)** (См. Рисунок 9).

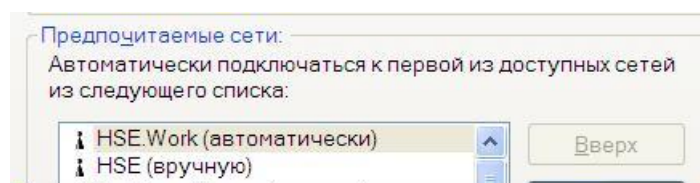


Рисунок 9

9. Если указанной записи не появилось, повторить действия с п.2.
10. Если название сети **HSE.Work** появилось в списке предпочитаемых беспроводных сетей, нажать кнопку **ОК**.

В правом нижнем углу на панели задач среди иконок активных приложений через некоторое время должен появиться значок (См. Рисунок 10), указывающий на активацию процесса подключения к беспроводной сети.



Рисунок 10

В процессе подключения к беспроводной сети высветится информационное оповещение, предлагающее принять сертификат сервера и ввести доменные учетные данные из базы данных локальной вычислительной сети (**MS AD**) (См. Рисунок 11), после чего необходимо кликнуть на

иконку сетевого соединения, на которую указывает оповещение, в результате должно высветиться окно регистрации в локальной сети. (См. Рисунок 12).

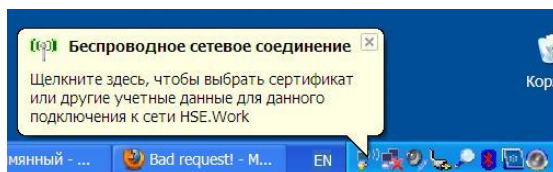


Рисунок 11

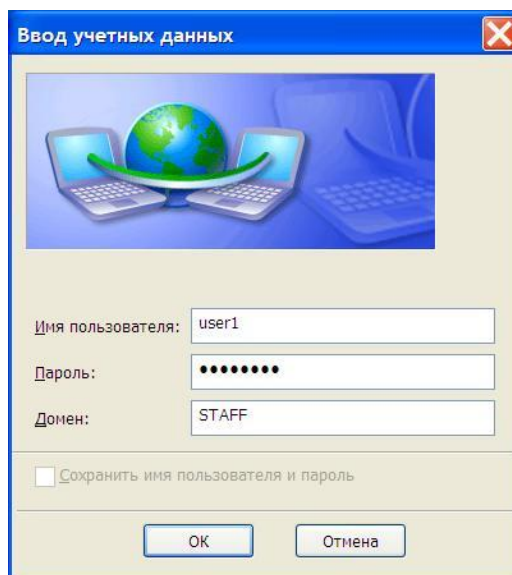


Рисунок 12

11. Заполнить все поля своими учетными данными в домене локальной сети ВШЭ (MS AD) и подтвердить выполненные действия - **ОК**.
12. Если учетные данные пользователя введены правильно, то для иконки беспроводной связи высветиться информационное сообщение об успешном завершении процедуры подключения к локальной сети Wi-Fi. (См. Рисунок 13)

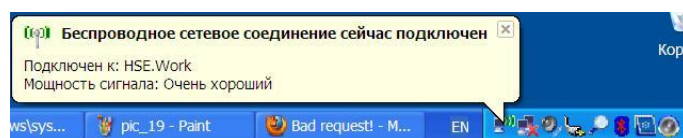


Рисунок 13

По вопросам подключения, работоспособности общеуниверситетской беспроводной локальной сети необходимо обращаться в службу поддержки пользователей на e-mail: 2222@hse.ru или по внутреннему телефону 2222.

Порядок настройки компьютеров, имеющих учетную запись из базы данных доменных пользователей локальной сети (MS AD)

Если с данного компьютера уже производилось соединение с проводной локальной сетью с использованием доменных регистрационных данных, то его можно настроить на доступ к тем же доменным ресурсам по беспроводной связи. В этом случае беспроводное соединение будет осуществляться автоматически при регистрации на компьютере с доменными учетными данными, т.е. логином, паролем и именем регистрируемого домена.

Порядок действий аналогичен процедуре изложенной в разделе **Порядок настройки компьютеров, не имеющих учетной записи соответствующей учетной записи в базе**

локальной вычислительной сети (MS AD), в которой необходимо выполнить действия из пп. 1-4.

1. На страничной закладке **Проверка подлинности** (См. Рисунок 14)

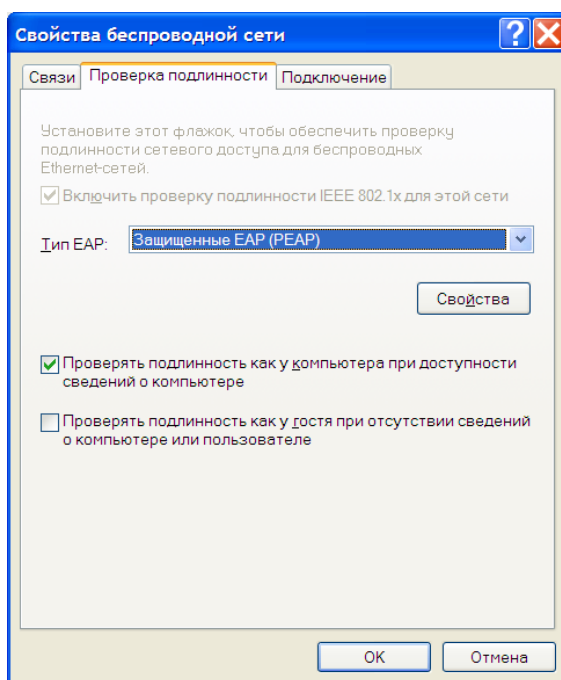


Рисунок 14

В поле **Тип EAP** установить значение – **Защищенные EAP (PEAP)**.
Остальные поля оставить без изменений, нажать кнопку **Свойства**.

2. В открывшемся окне **Защищенные свойства EAP** (См. Рисунок 15) проверить, отсутствие «флажков» в полях **Проверять сертификат сервера** и **Включить быстрое переподключение**. (На Рисунок 15 поле отмечено красным овалом)

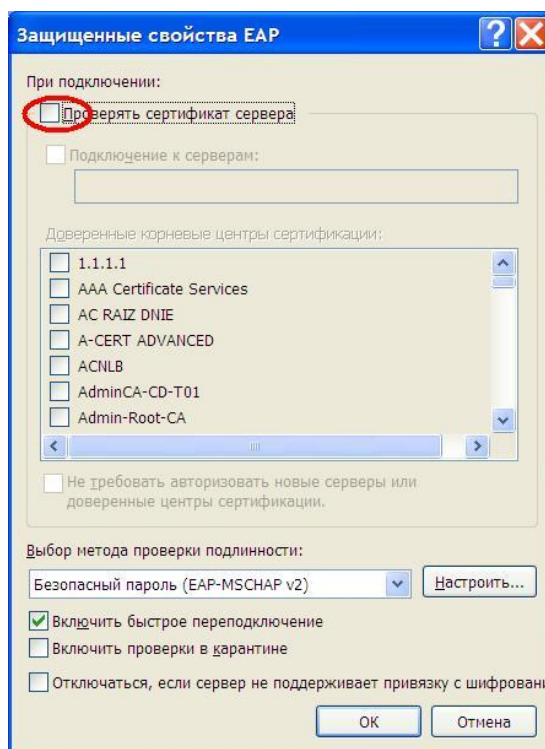


Рисунок 15

3. В этом же окне в разделе **Выбор метода проверки подлинности** проверить, установлено ли значение **Безопасный пароль (EAP MSCHAPv2)**, нажать кнопку **Настроить** справа от поля выбора, по нажатию которой должно открыться окно **Свойства EAP MSCHAPv2** (См. Рисунок 16).

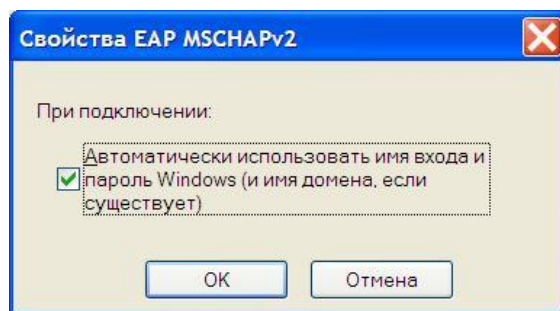


Рисунок 16

4. В данном окне необходимо удостовериться, что **установлен** «флажок», нажать кнопку **ОК**, после чего произойдет возвращение к предыдущему окну (См. Рисунок 15).
5. Нажать кнопку **Ок**, по нажатию которой возвращаемся в окно (См. Рисунок 14), перейти на страничную закладку **Подключение** (См. Рисунок 17).

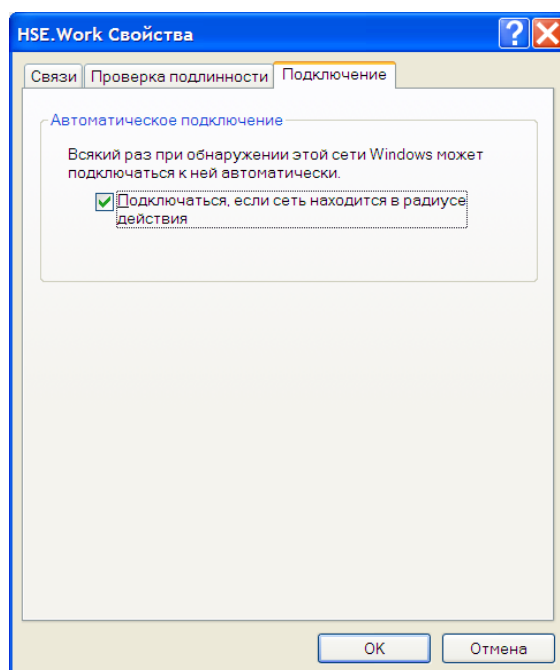


Рисунок 17

Для автоматического входа в беспроводную сеть всякий раз, когда компьютер будет находиться в зоне действия сети необходимо установить «флажок» в поле **Подключаться, если сеть находится в радиусе действия**, нажать **ОК** по завершении настроек.

6. Возвратиться к окну **Беспроводное сетевое соединение – Свойства** (См. Рисунок 3) и Проверить в разделе **Предпочитаемые сети**: в списке перечня настроенных сетевых соединений должна быть запись **HSE.Work (автоматически)** (См. Рисунок 18)

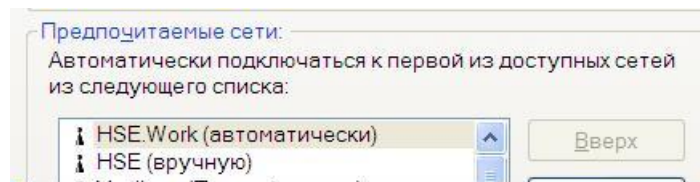


Рисунок 18

7. Если указанной записи не появилось, то повторить действия с п.5.
8. Если название сети появилось в списке предпочитаемых беспроводных сетей, нажать кнопку **ОК**.

В правом нижнем углу среди иконок активных приложений через некоторое время должен появиться значок (См. Рисунок 19), указывающий на подключение к беспроводной сети.



Рисунок 19