



Разработка приложения «Навигатор  
здоровья» с целью установления  
предварительного заболевания, первичной  
оценки здоровья и поиска медицинского  
учреждения, основанного на симптоматике.

Выполнила студентка ПГУТИ

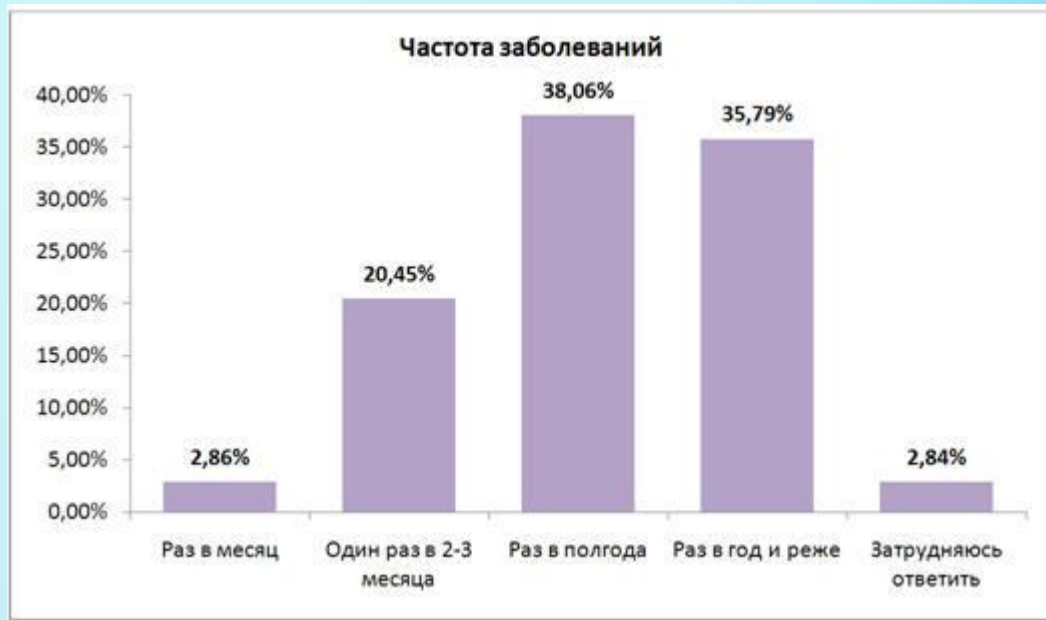
Ларина Валерия

# Актуальность идеи

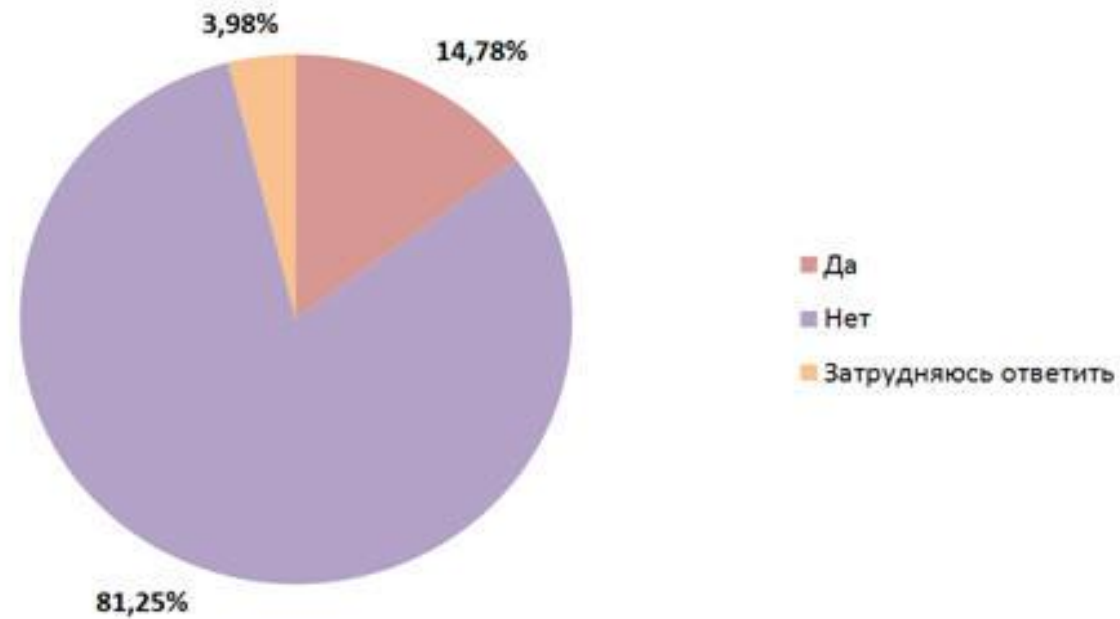
- Приложения для самодиагностики — первый шаг на пути к установлению заболевания или первичной оценке своего здоровья, куда более адекватный, чем паническое чтение форумов в интернете. Мы предлагаем создать такой "навигатор", с помощью которого можно было самостоятельно определить и эффективно вылечить заболевание, не выходя из дома. Однако в случае крайней необходимости можно было бы быстро и комфортно найти подходящую клинику и врача, добраться до нее. Данное приложение станет отличным помощником как в быту, так и в экстренных ситуациях.



- Исследование компании MAR Consult на тему, как часто жители крупных городов болеют и почему не посещают врачей. Опрос проводился в Москве, Санкт-Петербурге, Екатеринбурге, Нижнем Новгороде, Самаре и Ростове-на-Дону среди 1260 респондентов от 25 лет.

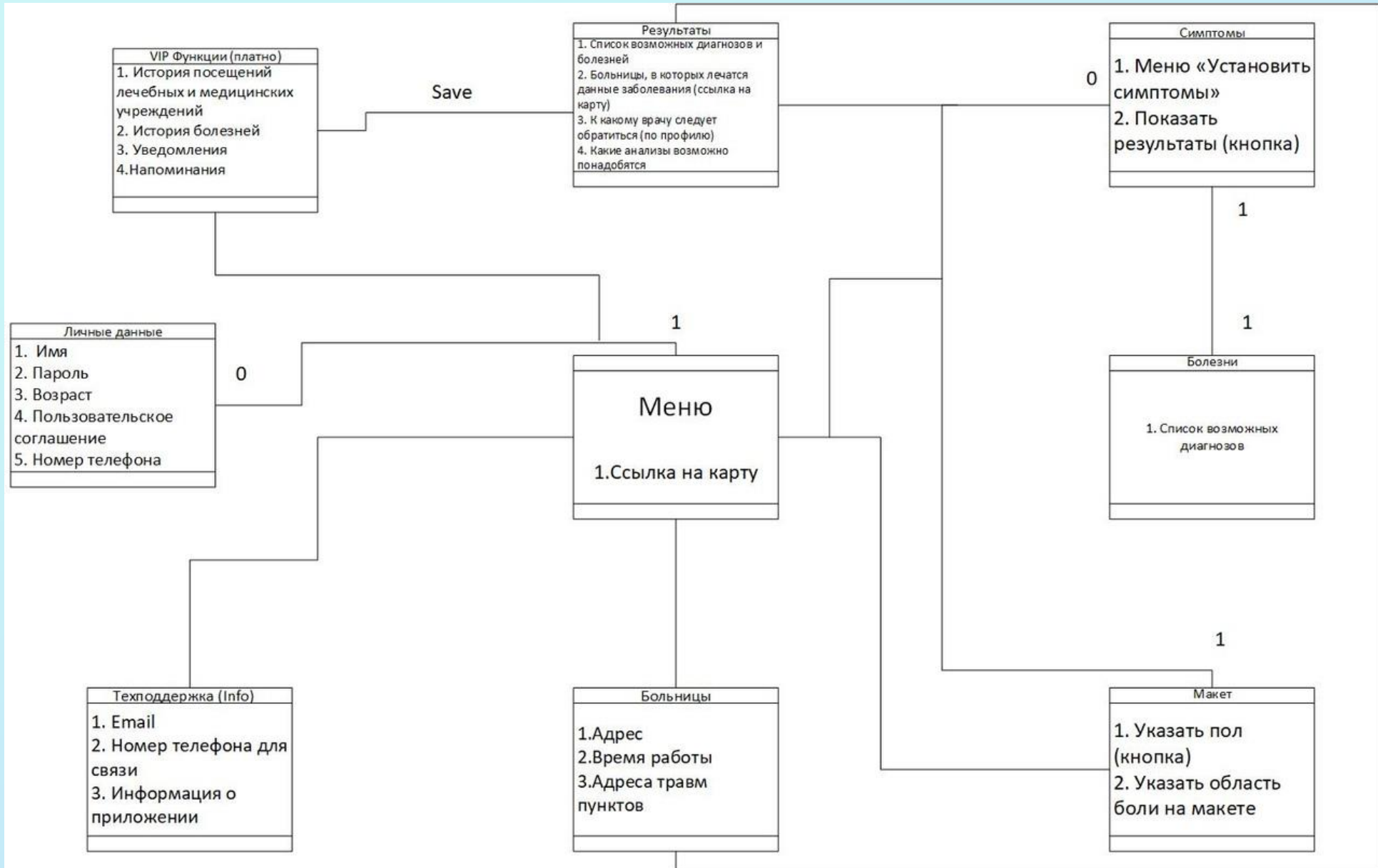


### Посещение врача при каждом заболевании



Нежелание посещать муниципальную поликлинику: большие очереди к врачам / слишком много людей / низкое качество обслуживания и некомпетентность врачей / проблемы с записью на прием	35%
Лечатся самостоятельно	16%
Большинство недомоганий несерьёзные / к врачу обращаются только в сложных случаях	14%
Нет времени	12%
Имею знакомых врачей	4%
Нет денег на лечение	4%
Болезнь проходит сама	4%
Не всегда требуется предоставление больничного листа	3%
Пользуются средствами народной медицины	2%
Боязнь врачей / попасть в больницу	1%
Другое	5%

# Предлагаемое решение



- Предлагается создать приложение с возрастным порогом – 16 лет. При первом запуске необходимо будет указать имя (логин), придумать пароль, записать номер телефона и e-mail для связи. Для завершения регистрации необходимо будет подписать пользовательское соглашение, в котором будет указано, что разработчики не несут ответственности за установленные заболевания. Все диагнозы и рекомендации по лечению основаны только на официальной медицинской литературе. После регистрации откроется меню, где можно выбрать, например, макет. Здесь пользователь выбирает пол м/ж и нажимает на область боли (для тех, кто не знает какой именно орган болит). Далее появится окно с названием органа расположенного в данной области, возможные заболевания и ссылка на вкладку симптомы (в эту вкладку также можно перейти напрямую из меню). Далее откроется меню с перечислением симптомов. Пользователь заполняет поля и нажимает кнопку «Показать диагноз».

18% 13:00

## Регистрация

Фамилия\*  
Иванов

Имя\*  
Александр

Отчество\*  
Петрович

Номер мобильного телефона\*  
8 (916) 000-00-00

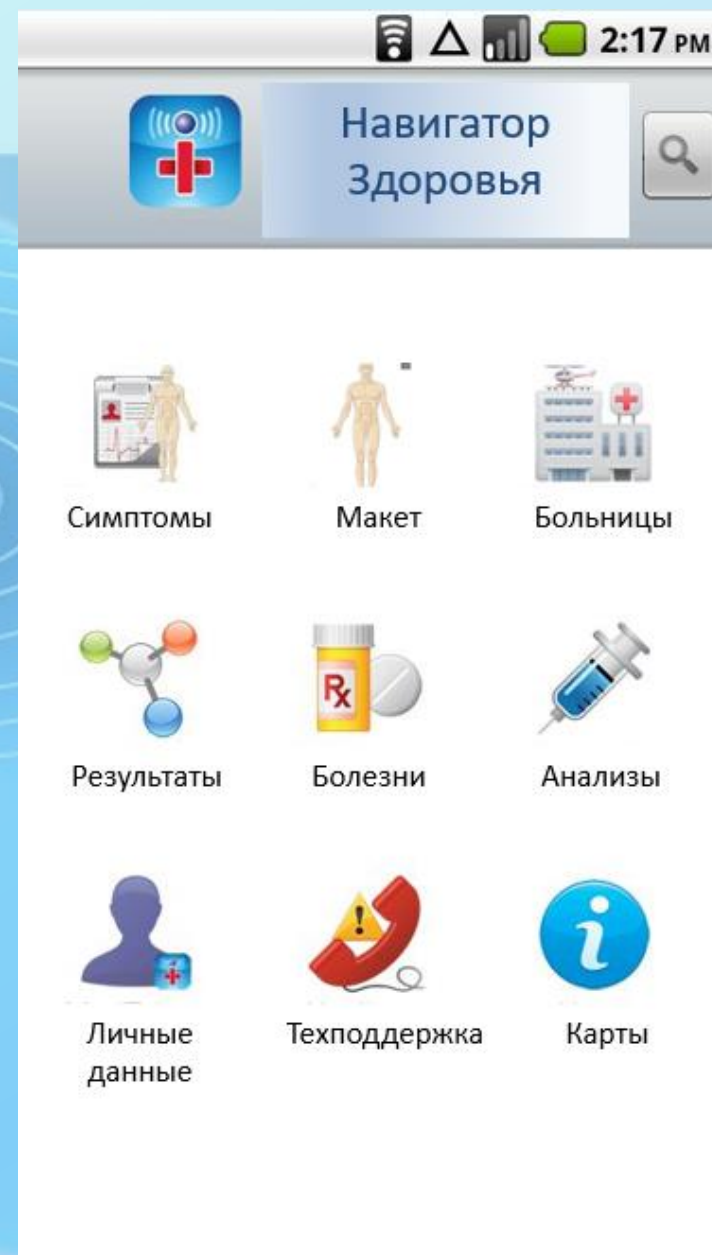
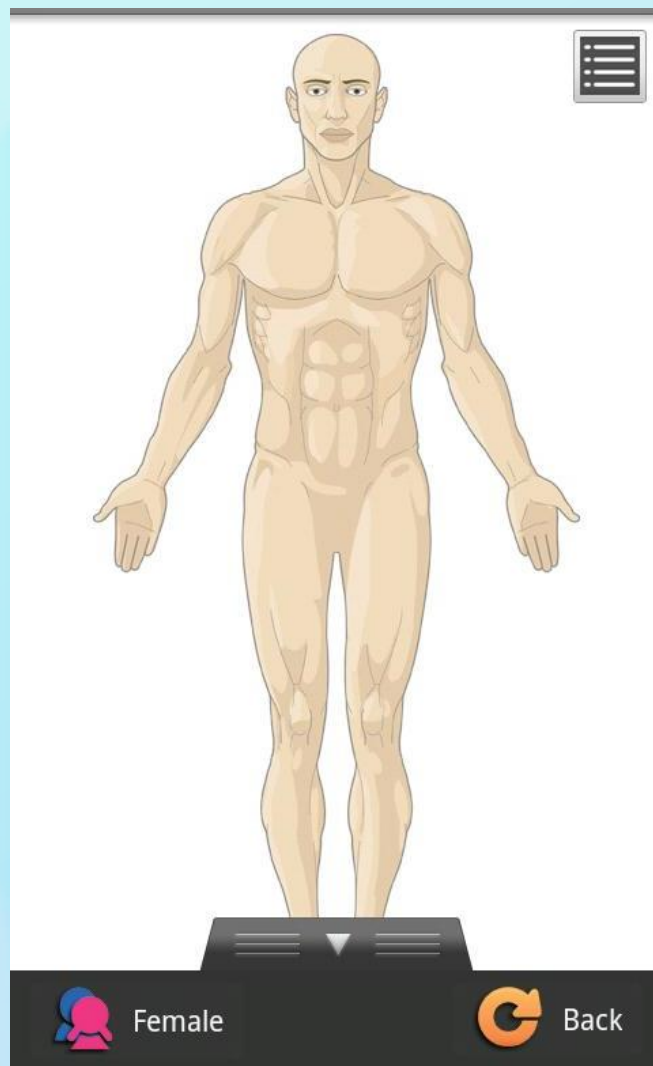
Электронный почтовый адрес\*  
name@domain.com

15 Год рождения ...

При регистрации вы принимаете Условия и положения и подтверждаете, что ознакомились с Политикой конфиденциальности.

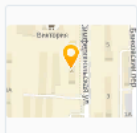
Подписаться на нашу рассылку, чтобы первыми узнавать про наши акции и новости в сфере приватности и безопасности в интернете. Мы не шлем спам.

**РЕГИСТРАЦИЯ**



- Открывается окно результатов, где будет указано возможное заболевание, а также рекомендации по лечению. В случае острой необходимости будут указываться данные о специалисте и клинике, куда можно обратиться и список тех анализов, которые, возможно, придется сдать (т.к. сдача некоторых анализов требует длительной подготовки). Ниже будет написано «Для уточнения маршрута перейдите, пожалуйста, во вкладку «Больницы»» (в эту вкладку также можно перейти напрямую из меню). Во вкладке больницы будет список всех медицинских учреждений города Самара, а также в отдельном окне список травмпунктов города. Там же и будет располагаться ссылка на google карту для проложения наиболее удобного маршрута для каждого пользователя. Во вкладке «личные данные» будут храниться: имя, пароль, возраст, пользовательское соглашение и номер телефона. Во вкладке «Техподдержка (Info)» будет содержаться краткая информация о продукте, телефон и e-mail для связи с разработчиками. За дополнительную плату можно будет приобрести VIP-функцию, которая даёт расширенные возможности: история посещения лечебных и медицинских учреждений, история болезни, напоминания, уведомления и т.п. Кроме того планируется прикрепить ссылки с официальным сайтом к каждому лечебному учреждению в платформе, чтобы пользователь мог прочитать отзывы, найти того или иного врача и т.д.



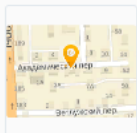


5.0 ★★★★★ 1 отзыв

### 1. № 7 ГОРОДСКАЯ БОЛЬНИЦА ПОЛИКЛИНИЧЕСКОЕ ОТДЕЛЕНИЕ № 1

+7 (846) 950-22-22

Симферопольская улица, 4

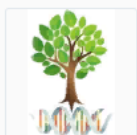


5.0 ★★★★★ 1 отзыв

### 2. № 6 ГОРОДСКАЯ БОЛЬНИЦА ПРОТИВОТУБЕРКУЛЕЗНОЕ ОТДЕЛЕНИЕ

+7 (846) 224-11-20

Академический переулок, 5



1.8 ★★☆☆☆ 5 отзывов

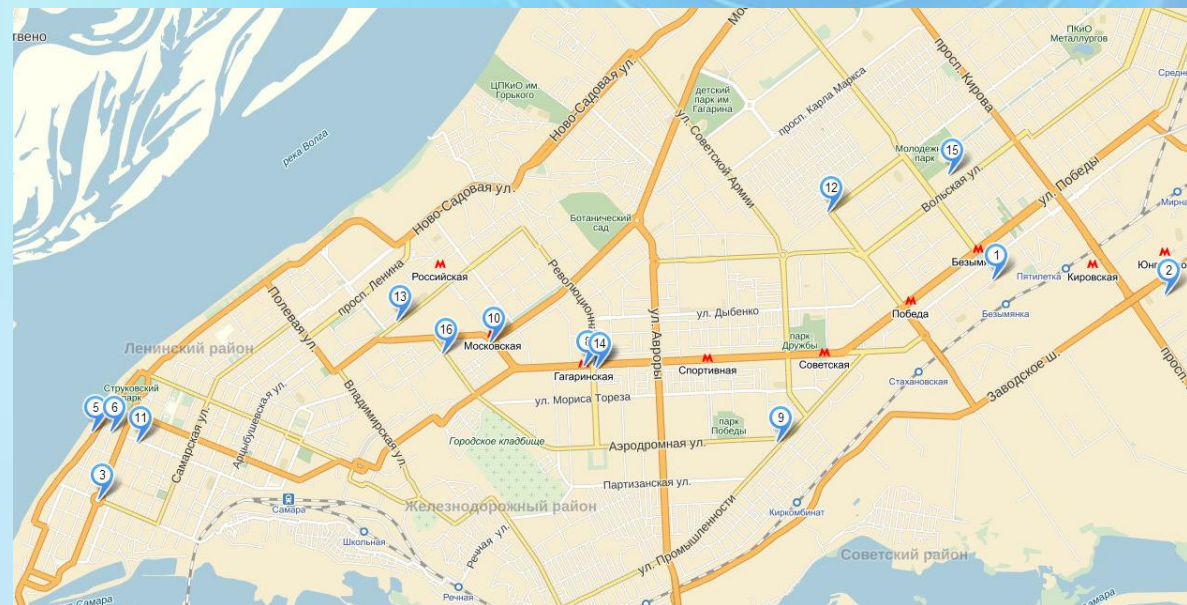
### 3. "Самарская клиническая гериатрическая больница"

Стационар

+7 (846) 333-66-73  
sgkb3.medlan63.ru

Степана Разина, 3 А

Открыто до 24:00  
Закроется через 2:10



- К сожалению, на сегодняшний день существует проблема недостаточно эффективных средств поиска медицинских и лечебных учреждений по первичным признакам болезни. Это существенно осложняет жизнь многим людям, особенно иногородним или тем, у кого очень сложный график. Мы предлагаем создать такой "навигатор", с помощью которого можно было бы быстро и комфортно найти подходящую клинику и врача, и добраться до нее. Некоторые люди в силу различных обстоятельств не могут посетить врача, поэтому данное приложение станет отличным помощником как в быту, так и в экстренных ситуациях.



- Рост потребительского спроса на технологии цифровой медицины, подкрепленный целенаправленной политикой многих государств на повышение здоровья нации и пропагандой здорового образа жизни, породил небывалую предпринимательскую активность. Это самый быстрорастущий сегмент с точки зрения привлечения внешних вложений: по различным оценкам, инвестиции в него составляют до 10% от общего объема венчурных сделок. Увеличивается количество стартапов, ориентированных на онлайн-контент и медицинские услуги. Другое перспективное направление – разработка всевозможных устройств и приложений для мониторинга.



# Спасибо за внимание!

Студентка 2 курса ПГУТИ Ларина Валерия

Тел.: +79879579446

E-mail: [valeriya-larina-2000@mail.ru](mailto:valeriya-larina-2000@mail.ru)