



Факультет экономики
Факультет менеджмента

Организационное собрание
первокурсников

Нижний Новгород
2023

Международный бакалавриат по бизнесу и экономике



Фоменков
Денис
Александрович

Декан факультета менеджмента



Штефан
Мария
Александровна

Декан факультета экономики



Сучкова
Екатерина
Олеговна

Заместитель декана факультета
экономики по работе
с абитуриентами и студентами

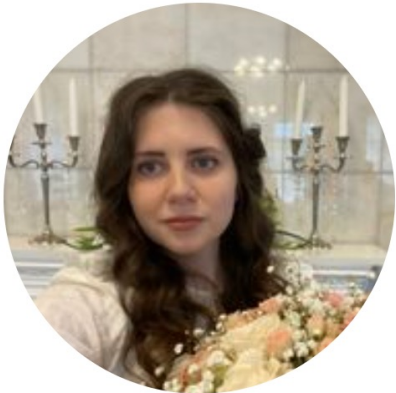


Данилова
Любовь
Сергеевна

Академический руководитель
программы



Учебный офис программы



Жарикова
Екатерина
Андреевна

Начальник учебного офиса



Бабкина
Виктория
Владимировна

Специалист по учебно-методической работе



Парисенкова
Лариса
Александровна

Специалист по учебно-методической работе

Контакты учебного офиса

ул. Львовская, 1В, каб. 105
Телефон: 8 (831) 257-25-45 *6531

E-mails:

ealunina@hse.ru,

vbabkina@hse.ru,

lparisenkova@hse.ru



Кафедры факультета менеджмента

Кафедра венчурного менеджмента



Заведующий кафедрой:
доцент Назаров Михаил Геннадьевич

Кафедра государственного и муниципального управления



Заведующий кафедрой:
доцент Павловская Светлана Владимировна

Кафедра маркетинга



Заведующий кафедрой:
профессор Шушкин Михаил Александрович

Кафедра организационной психологии



Заведующий кафедрой:
профессор Мкртычян Герасим Амирович

Кафедра общего и стратегического менеджмента



Заведующий кафедрой:
профессор Чилипенок Юлия Юрьевна

Кафедра производственного менеджмента и логистики



Заведующий кафедрой:
доцент Сафронова Ксения Олеговна



Кафедры факультета экономики

Кафедра банковского дела



Заведующий кафедрой:
доцент Хасянова Светлана Юрьевна

Кафедра финансового менеджмента



Заведующий кафедрой:
профессор Макаров Алексей Станиславович

Кафедра бухгалтерского учета, анализа и аудита



Заведующий кафедрой:
доцент Штефан Мария Александровна

Кафедра экономической теории и эконометрики



Заведующий кафедрой:
профессор Максимов Андрей Геннадьевич

Кафедра математической экономики



Заведующий кафедрой:
профессор Силаев Андрей Михайлович

Базовая кафедра УФНС

Базовая кафедра Сбербанка



Кураторы

- Группа 1. Саргсян Римма Маратовна <https://vk.com/rimmmmmka> (!старший куратор!)
Миронычева Екатерина Алексеевна <https://vk.com/kmir22>
- Группа 2. Астраханцев Максим Павлович <https://vk.com/darkmut>
Горбатова Елизавета Михайловна <https://vk.com/smallfairy>
- Группа 3. Деришева Екатерина Евгеньевна <https://vk.com/katerinksssss>
Козлова Полина Сергеевна https://vk.com/polushk_ka
- Группа 4. Дроздецкая Алиса Сергеевна <https://vk.com/alissadro>
Михайлова Ксения Александровна <https://vk.com/ovaksss>
- Группа 5. Софонов Михаил Александрович <https://vk.com/rrilz>
Струева Алина Витальевна <https://vk.com/id446734701>
- Группа 6. Крылова Алена Андреевна https://vk.com/alena_wings
Хрянина Валерия Александровна <https://vk.com/iamnotlera>
- Группа 7. Кандейкина Ангелина Артемовна https://vk.com/angel_kandey
Сигаева Марина Александровна <https://vk.com/drunkestrawberry>

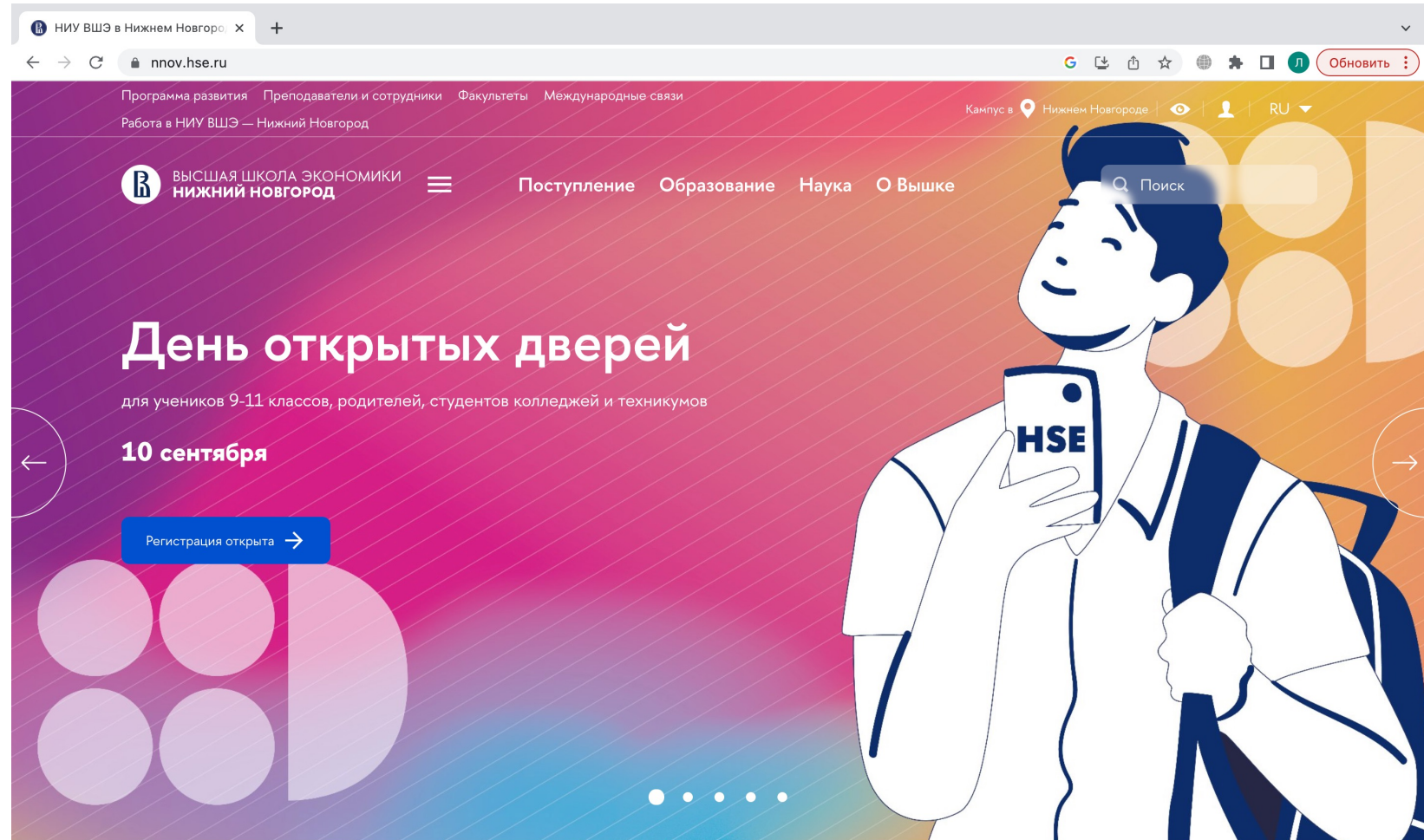
Беседа: <https://vk.me/join/5gsVrB8cZ42TewcRyqh1toLTixtF9A9qQC8=>

Проект HSE first-year guide: <https://vk.com/hsefirstyearguide>



Сайт НИУ ВШЭ Нижний Новгород

nnov.hse.ru





Сайт образовательной программы «Международный бакалавриат по бизнесу и экономике»

<https://nnov.hse.ru/ba/interbac/>

Международный бакалавриат по бизнесу и экономике

Новая программа. Первый набор в 2022 году

«Международный бакалавриат по бизнесу и экономике» – программа, структура которой учитывает современные процессы и принципы образования в таких сферах как менеджмент, экономика, маркетинг, бизнес и финансы. Содержание программы объединяет опыт и образовательные стратегии двух факультетов НИУ ВШЭ – Нижний Новгород и кампусов в Санкт-Петербурге и Перми.

Знания, которые получит будущий бакалавр соответствуют запросам современного бизнес-образования и ориентированы на перспективы дальнейшего трудоустройства в ведущих IT компаниях, консалтинге, банках, госструктурах, компаниях реального сектора. Обучение ведется на двух языках.

Задать вопрос о программе

Поступить



О программе ▾

Абитуриентам ▾

Студентам ▾



Особенности обучения



Обучение в трех корпусах



Ул. Б. Печерская, 25/12



Ул. Родионова, 136



Ул. Львовская, 1В



Нормативные акты, важные для студента

Лицензия и свидетельство о государственной аккредитации НИУ ВШЭ

Документы, регулирующие образовательную деятельность, в том числе на портале НИУ ВШЭ



Справочник учебного процесса на портале hse.ru

← ↻ 🔒 <https://www.hse.ru/studyspravka/> A ↕ ☆

Национальный исследовательский университет «Высшая школа экономики» → Дирекция основных образовательных программ → Справочник учебного процесса НИУ ВШЭ RU

Важные объявления **1**
17.06.2022 [Переход на цифровые сервисы Яндекс 360](#)

Справочник учебного процесса НИУ ВШЭ

СТУДЕНТАМ

- [ВСЕ ОБ УЧЕБНОМ ПРОЦЕССЕ](#)
- [Пакет документов первокурсника \(NEW\)](#)
- [Переход на цифровые сервисы Яндекс](#)

ПРЕПОДАВАТЕЛЯМ

- [Переход на цифровые сервисы Яндекс 360 \(NEW\)](#)
- [Проверка письменных работ на наличие плагиата \(IPD\)](#)

✓
Нашли опечатку?
Выделите её, нажмите Ctrl и отправьте нам уведомление об участии!
Сервис предназначен для отправки сообщений об ошибках и пунктуационных ошибках



Раздел «Студентам» справочника учебного процесса

Содержит детализированную информацию для студентов по разделам:

Про деньги:

- [Оплата обучения и проживания;](#)
- [Стипендии;](#)
- [Скидки;](#)
- [Перевод на бесплатное обучение](#)

Перемещения студентов:

- [Восстановление и отчисление;](#)
- [Перевод на другую программу;](#)
- [Академический отпуск;](#)
- [Академическая мобильность](#)

Учебный процесс:

- [Расписание занятий;](#)
- [Рейтинги;](#)
- [Индивидуальный учебный план;](#)
- [Майноры, межкампусные курсы, Data Culture](#)

Сессии и ГИА:

- [Независимые экзамены \(по английскому языку и цифровым компетенциям\);](#)
- [Государственная итоговая аттестация;](#)
- [Зачет результатов международных экзаменов](#)

Выпуск из Вышки:

- [Легализация диплома;](#)
- [Заверение перевода диплома](#)

Сервисы и обратная связь:

- [Личный кабинет в ЛМС;](#)
- [Электронная зачетная книжка;](#)
- [Студенческая оценка преподавания;](#)
- [Электронное портфолио студента НИУ ВШЭ](#)

Студентам с ОВЗ



Модули	Учебный год разбит на 4 модуля по 7-11 учебных недель
Сессии	Каждый модуль завершается экзаменационной неделей (или двумя), во время которой проходят экзамены. Как правило, время на подготовку к экзаменам не выделяется. За 7 дней студентам могут назначить 7 экзаменов, но не более одного в день
Экзамен	Преимущественной формой контроля являются экзамены (за исключением дисциплины «Физическая культура»). Для подведения итогов по дисциплине может проводиться экзамен.
Пересдачи	Разрешаются только после 2 модуля (в январе-феврале) и после 4 модуля (в сентябре - октябре). Студент имеет право на три попытки сдачи экзамена: первый - в сессию, второй – в период пересдач на тех же условиях, третий - в период пересдач комиссии.
10-балльная шкала	Все оценки выставляются по десятибалльной шкале, установлено соответствие для пятибалльной шкалы, официально принятой в России, а также для европейской шкалы вузовских оценок.
Рейтинг	Академические успехи студентов сравниваются при помощи рейтинга, который бывает текущим и кумулятивным



График учебного процесса на 2023/24 уч.г.

	Учебный период	Сессия	Каникулы
1 модуль	01.09.2023- 24.10.2023	25.10.2023- 31.10.2023	
2 модуль	01.11.2023- 20.12.2023	21.12.2023- 31.12.2023	01.01.2024- 08.01.2024
3 модуль	09.01.2024- 24.03.2024	25.03.2024- 31.03.2024	
4 модуль	01.04.2024- 20.06.2024	21.06.2024- 30.06.2024	02.05.2024- 08.05.2024; 01.07.2024- 31.08.2024



Десятибалльная шкала оценок

Оценка по 10-балльной шкале	Оценка по 5-балльной шкале за экзамен	Оценка в приложении к диплому НИУ ВШЭ		Оценка за зачет
10	отлично (существенно превосходит ожидания)	A ++	Excellent	зачтено
9	отлично (превосходит ожидания)	A +	Very good	зачтено
8	отлично	A	Very good	зачтено
7	хорошо	B +	Good	зачтено
6	хорошо	B -	Good	зачтено
5	удовлетворительно	C +	Satisfactory	зачтено
4	удовлетворительно	C -	Satisfactory	зачтено
3	неудовлетворительно	F	Fail	не зачтено
2	неудовлетворительно	F	Fail	не зачтено
1	неудовлетворительно	F	Fail	не зачтено



Рейтинг

- По итогам 2 и 4 модуля формируется рейтинг студентов
- Рейтинговая позиция часто используется для распределения различных студенческих благ
- Рейтинг применяется для предоставления студентам [скидки по оплате обучения](#)
- Все типы рейтингов могут быть использованы в качестве критериев при отборе на изучение популярного [курса по выбору, общеуниверситетского факультатива](#); при конкурсном отборе на участие в коммерческих проектах, получение гранта на обучение за рубежом, для поездки на летнюю школу
- Все типы рейтингов могут быть использованы при конкурсном отборе студентов, претендующих на переход на бюджетное место при наличии ограниченного числа вакантных бюджетных мест и т.д



Стипендии студентам бюджетной формы обучения

- По итогам 1-го и 2-го полугодий назначается государственная академическая стипендия студентам, сдавших экзамены на «хорошо» и «отлично»
- Повышенная государственная академическая стипендия назначается за особые достижения в учебной, научно – исследовательской, общественной, спортивной, культурнотворческой деятельности (обращаться к Сучковой Е.О.)
- Государственная социальная стипендия назначается студентам, являющимся гражданами РФ, нуждающимся в социальной помощи

ссылка [здесь](#)



Экзамены и пересдачи

- Неявка на экзамен, не предоставление в срок курсовой работы могут быть оправданы только состоянием здоровья (подтверждается медицинской справкой)
- Студент может отказаться от сдачи экзамена только до того, как взял билет / начал выполнять итоговое задание (только по состоянию здоровья)
- Наличие трех академических задолженностей ведет к отчислению
- Если вы не сдали один предмет два раза – вас ждет пересдача с комиссией

Пересдачи

- в январе (задолженности за 1 и 2 модуль)
- в сентябре (задолженности за 3 и 4 модуль)

Чтобы попасть на пересдачи, вы не можете иметь более двух «хвостов».

После пересдач – Вы не имеете право иметь «хвостов», исключение – студенты, обучающиеся на коммерческой основе, для которых предусмотрена система индивидуальных графиков обучения при наличии не более двух «хвостов».



Корпоративная электронная почта у каждого студента

Корпоративная электронная почта у каждого студента

<http://edumail.hse.ru> или <https://mail.yandex.ru/>

Убедитесь, что логин и пароль пришли вам на личные почты. Все инструкции по смене пароля [здесь](#).



Smart LMS

Smart LMS - информационная среда, в которой осуществляется поддержка курсов, размещаются задания к семинарам и проводятся контрольные срезы.

Доступ через корпоративную почту



Расписание

1. Размещено на сайте программы в разделе «Студентам» подраздел [«Расписания учебных занятий и зачетно-экзаменационной недели»](#). Расписание обновляется каждый модуль
2. Страницу следует проверять регулярно: все изменения и объявления размещаются в разделе [«Доска объявлений»](#)
3. Приложение HSE APP X
4. Расписание спортивных секций [здесь](#)



От сессии до сессии

Посещение всех видов учебных занятий **ОБЯЗАТЕЛЬНО**

Оправдывающим отсутствие документом признается:

- Медицинская справка (в день возобновления учебы необходимо сдать справку в учебный офис или прислать скан)
 - Повестка в суд или правоохранительные органы
 - Повестка в военный комиссариат (юношам)
 - Личное заявление (по семейным обстоятельствам), завизированное академическим руководителем
-
- Нарушение правил [внутреннего трудового распорядка](#) и учебной дисциплины ведут к вынесению выговора или иному дисциплинарному взысканию, вплоть до отчисления
 - Незнание правил, принятых в НИУ ВШЭ, не освобождает от ответственности при их нарушении!



От сессии до сессии

- Умейте планировать! Опоздавшие не допускаются к занятиям!
- Пользование сотовыми телефонами во время занятий строго воспрещается (рассматривается как нарушение дисциплины)
- Курение на территории НИУ ВШЭ –Нижний Новгород строго воспрещается (рассматривается как нарушение дисциплины)



Физическая культура

- Является обязательной дисциплиной. Необходимо посетить не менее 8 занятий с сентября по декабрь, не менее 12 с января по июнь
- Освобождение на весь период – только по состоянию здоровья (справка предоставляется в учебный офис, копия на кафедру физического воспитания). В этом случае для получения зачета необходимо подготовить реферат.
- Могут засчитываться занятия спортом в различных фитнес-клубах, спорт-центрах и т.п. при предоставлении подтверждающих документов в учебный офис.
- [Памятка](#) о посещении физической культуры от кафедры физического воспитания



Английский язык в НИУ ВШЭ

Место в учебном плане

- изучение английского языка в НИУ ВШЭ выведено за рамки обязательных элементов образовательной программы, т.к. студенты, как правило, поступают в НИУ ВШЭ с хорошим уровнем английского языка;
- реализуется дополнительно к 240 кредитам образовательной программы; бакалаврам предлагается изучение английского языка в факультативной форме
- для студентов, не изучавших английский язык создается отдельная группа (начальная)

Зачем нужен?

- на 3-4 курсе каждый студент должен иметь в ИУП не менее 1 дисциплины на английском языке;
- возможность обучения в рамках международной академической мобильности

Контроль

НИУ ВШЭ в обязательном порядке проверяет знания по английскому языку у бакалавров: внутренний экзамен на 1 курсе и независимый экзамен на 2 курсе. Основной период сдачи НЭ - с 4 модуля 2 курса по 3 модуль 3 курса. Возможна также сдача на более раннем периоде обучения* - на 1 курсе или в 1-3 модулях 2 курса.

* если вы решите сдавать НЭ раньше основного периода сдачи, то мы рекомендуем обсудить данный вопрос с вашим преподавателем по английскому языку.



Возможность выбора учебных курсов

- Дисциплины по выбору – выбирается число, предусмотренное учебным планом;
- Общеуниверситетские факультативы – выбирается произвольное количество.

Студенты обязаны самостоятельно следить за расписанием занятий общеуниверситетских дисциплин

Студенты обязаны посещать выбранные занятия (либо отписаться от них до начала)



Академическая мобильность

Академическая мобильность - получение студентами НИУ ВШЭ образовательных услуг вне факультета и кампуса, в котором они обучаются, при условии зачета полученных кредитов и результатов обучения.

Виды академической мобильности:

- Международная академическая мобильность - студент обучается в зарубежном ВУЗе на очной форме обучения с выездом к месту обучения.
- Внутриуниверситетская (внутренняя) академическая мобильность - образовательные услуги студент получает в НИУ ВШЭ с выездом в другой кампус и обучением по очной форме обучения.
- Российская академическая мобильность - образовательные услуги студент получает в другом ВУЗе РФ по любой форме обучения.
- Дистанционная академическая мобильность - образовательные услуги студент получает на сайтах on-line образования.



Материальная помощь

Может быть выплачена нуждающимся студентам, обучающимся на бюджетной основе, 1 раз в год (в экстренных случаях – 2 раза)

Для получения материальной помощи необходимо предоставить (в учебный офис): справку о составе семьи, справки 2 НДФЛ

Решение о выплате материальной помощи принимает комиссия НИУ ВШЭ - Нижний Новгород



Справки

Для получения справок:

- в Пенсионный фонд;
- в налоговые органы;
- по месту требования;
- об успеваемости

Необходимо:

1. Выйти на сайт ОП «Международный бакалавриат по бизнесу и экономике» - Студентам - [Справки](#)
2. Оставить заявку, заполнив форму указанную на сайте.

Срок изготовления справки составляет 3 рабочих дня. Справки с гербовой печатью изготавливаются 7 дней.



Оплата обучения

- Раздел [«Коммерческим студентам»](#)
- Студенты, обучающиеся на договорной основе, производят оплату стоимости обучения за каждый учебный год авансом в два этапа в течение учебного года – не позднее 25-го августа и не позднее 20-го февраля соответственно, в размере половины стоимости обучения за учебный год.
- Оплату стоимости обучения студенты обязаны подтверждать незамедлительно после оплаты в соответствии с условиями Договора путем предоставления копии платежного документа в учебный офис факультета экономики НИУ ВШЭ – Нижний Новгород Бабкиной В.В.
- Имеется возможность оплаты обучения в [рассрочку](#).



Студенческая оценка преподавания

- В 2015 году в университете введен механизм студенческой оценки преподавания (СОП), направленный на улучшение качества планирования и организации учебного процесса.
- СОП проводится четыре раза в учебном году путем заполнения студентами формы в LMS, которая обязательна для всех студентов!
- С [регламентом](#) можно ознакомиться на портале НИУ ВШЭ



Лучший преподаватель

Студенты имеют возможность проголосовать за своего любимого преподавателя из общего списка преподавателей в модуле LMS «Оцени свои курсы» в 4 модуле



Что нужно сделать

1. Изучить нормативные документы ([здесь](#))
2. Заполнить лист ознакомления с локальными нормативными актами
3. Зарегистрироваться:

В группах факультетов экономики и менеджмента: [Факультет экономики НИУ ВШЭ - Нижний Новгород | ВКонтакте \(vk.com\)](#); [Факультет менеджмента НИУ ВШЭ - Нижний Новгород | ВКонтакте \(vk.com\)](#)

В группе VK [НИУ ВШЭ-Нижний Новгород](#)



Что нужно сделать с 1 по 3 сентября

1. Выбрать старосту группы (сообщить Жариковой Е.А.)
2. Старосте группы создать электронную почту группы (сообщить Жариковой Е.А.)
3. Посещать занятия согласно расписанию
4. Пройти входное тестирование по английскому языку (пройдет с 1 по 6 сентября на платформе Smart LMS). Инструкция [здесь](#)
5. Подружиться и освоиться 😊
6. Сходить на open-air 😊



Вопросы?



Спасибо за внимание!
Welcome to HSE!

603155, Россия, Нижний Новгород, ул. Большая Печерская, 25/12
Тел.: (831) 436-38-08, факс: (831) 416-96-50
nnov.hse.ru