

СОЗДАНИЕ ИНТЕРАКТИВНОЙ КАРТЫ ПО КУЛЬТУРНЫМ МЕСТАМ СОРМОВСКОГО РАЙОНА



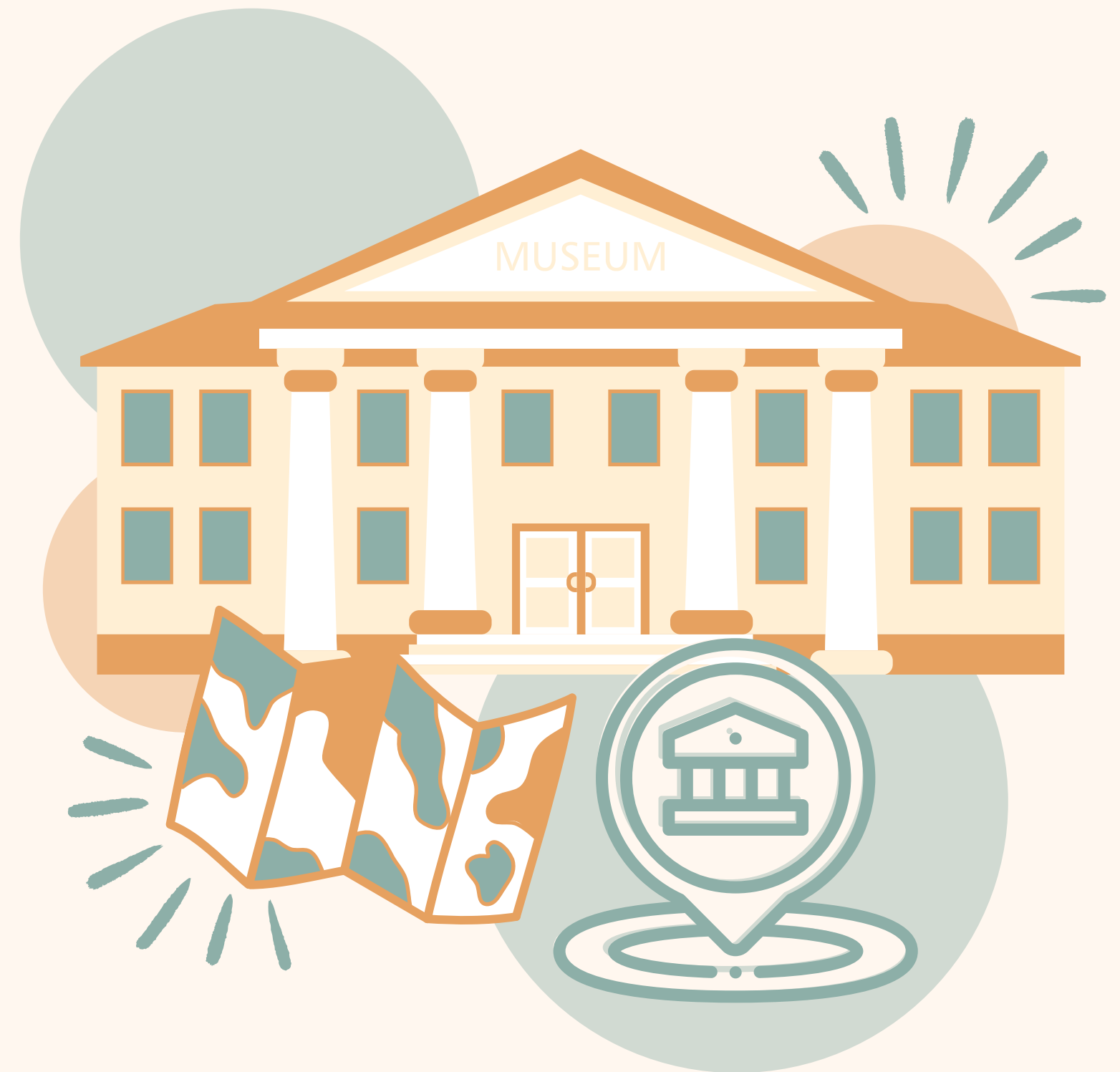
АВТОРЫ ПРОЕКТА:

БОНДАРЧУК КСЕНИЯ, КАРПУХИНА ВИКТОРИЯ,
КАРТАШОВ АНТОН, ПОЛЯКОВА ВИКТОРИЯ

НАУЧНЫЙ РУКОВОДИТЕЛЬ ПРОЕКТА:

МАЛЫГИНА ЛАРИСА ОЛЕГОВНА

УЧИТЕЛЬ ИНДИВИДУАЛЬНОГО ПРОЕКТА



МУЗЕЙ, В КОТОРОМ НЕ СКУЧНО

ЦЕЛЕПОЛАГАНИЕ

ЦЕЛЬ: СОЗДАНИЕ ИНТЕРАКТИВНОЙ ПЛАТФОРМЫ С ПОШАГОВЫМ МАРШРУТОМ КУЛЬТУРНЫХ И ИСТОРИЧЕСКИ ЗНАЧИМЫХ МЕСТ СОРМОВСКОГО РАЙОНА

ЗАДАЧИ:

1 СБОР ИНФОРМАЦИИ О КУЛЬТУРНЫХ И ИСТОРИЧЕСКИХ МЕСТАХ СОРМОВСКОГО РАЙОНА

2 СОЗДАНИЕ СПИСКА МЕСТ ДЛЯ ИНТЕРАКТИВНОГО САЙТА

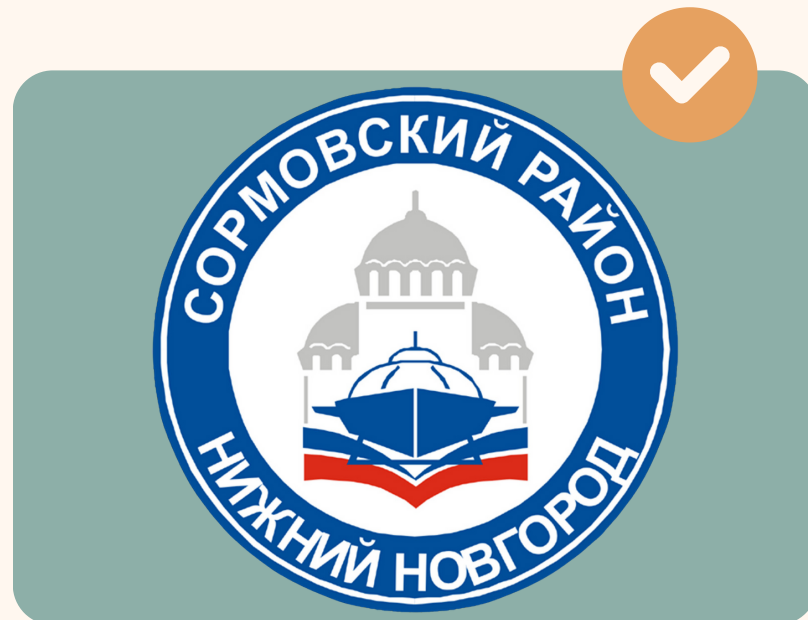
3 ПОИСК ИНТЕРЕСНЫХ ФАКТОВ И ЛЕГЕНД О ВЫБРАННЫХ ОБЪЕКТАХ

4 СОЗДАНИЕ САЙТА С ИНФОРМАЦИЕЙ ОБ ОБЪЕКТАХ



МУЗЕЙ, В КОТОРОМ НЕ СКУЧНО

ИСТОРИЯ СОРМОВО



В 1849 ГОДУ БЫЛА ЗАЛОЖЕНА
СОРМОВСКАЯ МАШИННАЯ ФАБРИКА

ОСНОВАТЕЛЬ СОРМОВСКОГО ЗАВОДА -
ДМИТРИЙ ЕГОРОВИЧ БЕНАРДАКИ



1221

2024

ЦЕННОСТЬ РАЙОНА - ЗАВОД КРАСНОЕ СОРМОВО



**ЗАВОД ИМЕЕТ ЯРКУЮ, БОГАТУЮ СОБЫТИЯМИ, ИСТОРИЮ.
ОСНОВНОЙ ПРОФИЛЬ ЗАВОДА - СУДОСТРОИТЕЛЬНЫЙ, НО ЗА 175 ЛЕТ СВОЕГО
СУЩЕСТВОВАНИЯ ОН СТАЛ НАСТОЯЩИМ ЗАВОДОМ-УНИВЕРСАЛОМ**

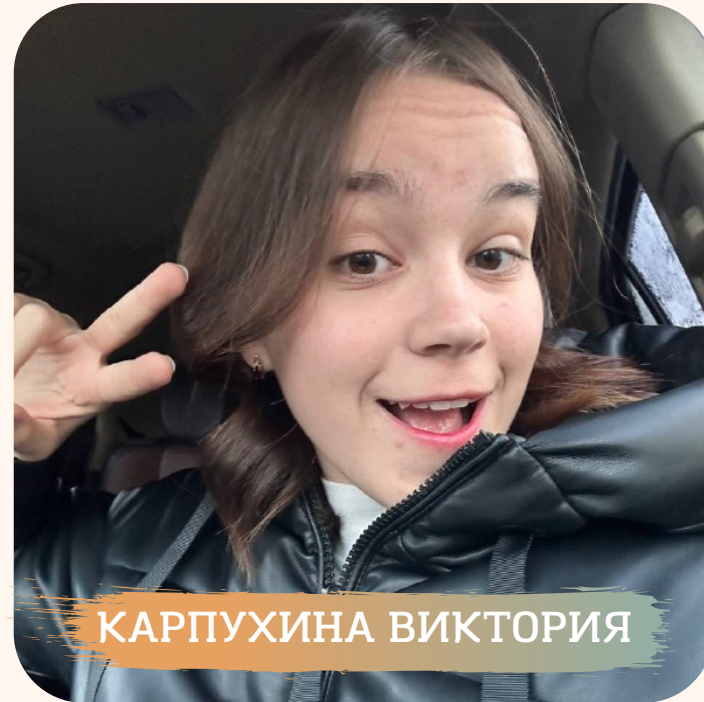
МУЗЕЙ, В КОТОРОМ НЕ СКУЧНО

НАШИ ОБЪЕКТЫ



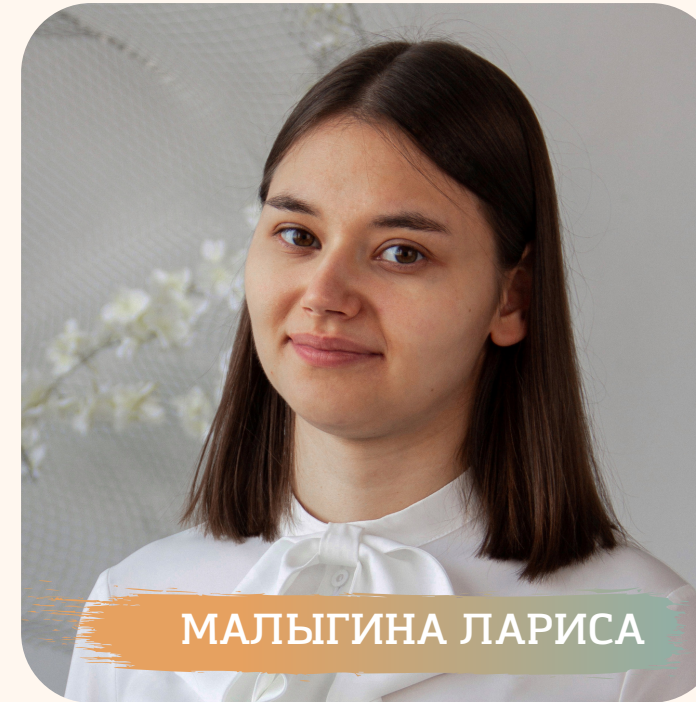
МУЗЕЙ, В КОТОРОМ НЕ СКУЧНО

КОМАНДА ПРОЕКТА



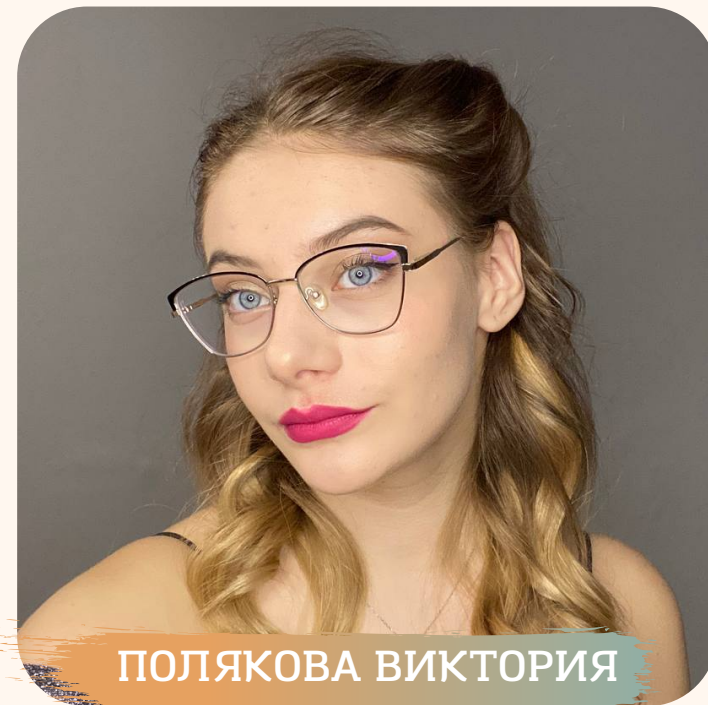
КАРПУХИНА ВИКТОРИЯ

КАПИТАН КОМАНДЫ



МАЛЫГИНА ЛАРИСА

РУКОВОДИТЕЛЬ ПРОЕКТА



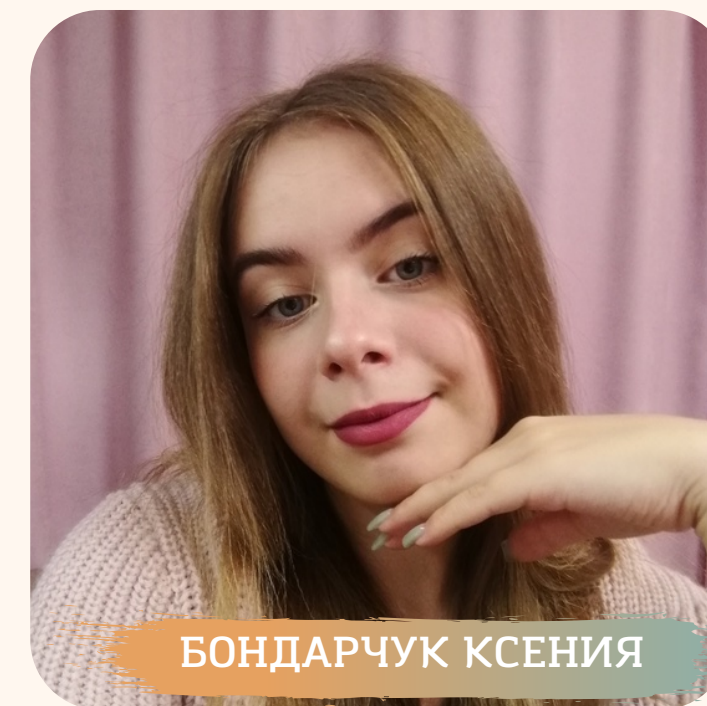
ПОЛЯКОВА ВИКТОРИЯ

ГЛАВНЫЙ РЕДАКТОР



КАРТАШОВ АНТОН

СОЗДАТЕЛЬ САЙТА

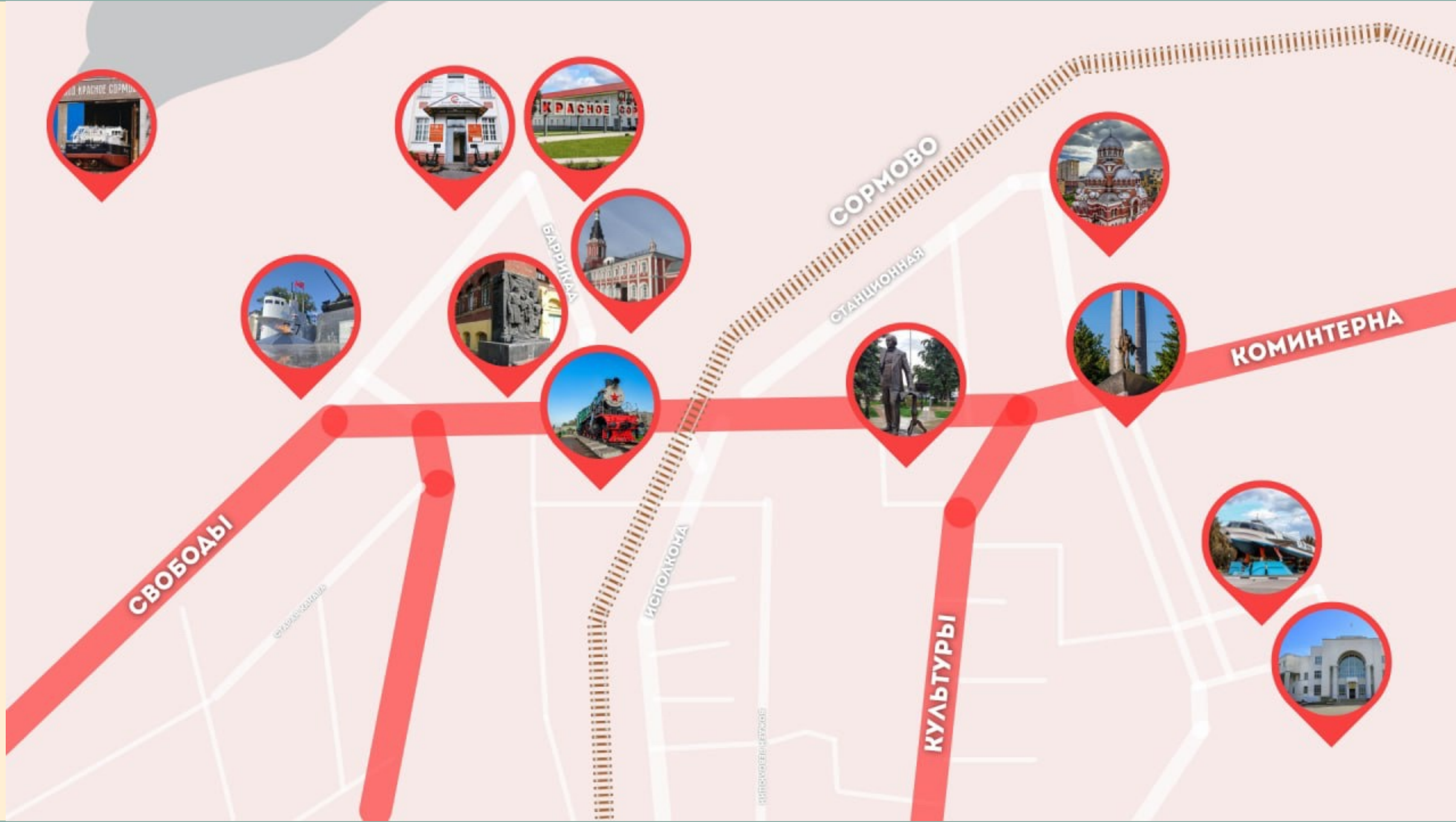


БОНДАРЧУК КСЕНИЯ

КОРРЕКТОР

МУЗЕЙ, В КОТОРОМ НЕ СКУЧНО

ЦЕННОСТЬ РАЙОНА - ЗАВОД КРАСНОЕ СОРМОВО



МУЗЕЙ, В КОТОРОМ НЕ СКУЧНО

САЙТ ПРОЕКТА

МУЗЕЙ ЗАВОДА КРАСНОЕ СОРМОВО



ГОРЕЛЬЕФ

ОПИСАНИЕ

Горельеф «Школа баррикад» - это горельеф (рельеф, в котором изображение выступает над плоскостью фона более чем на половину своего объёма), посвящённый уличным боям 1905 года в Сормовском районе города. На памятном горельефе застыли, изваянные в бронзе, участники баррикадных боёв. Бронзовая надпись гласит: "Это здание и сооружённая перед ним баррикада были основными опорными пунктами вооружённого восстания сормовского пролетариата 12-14 декабря 1905 года. Здесь находился штаб

КРАСНОЕ СОРМОВО

ЦЕЛЬ БЛОКА

В этом блоке мы хотим вас познакомить с местами, которые так или иначе связаны с заводом "Красное Сормово". Возможно, это удивительно, но таких объектов оказалось немало! Мы посетим сам завод, его музей, великие творения завода и многое другое. Здесь мы покажем и расскажем вам то, что не каждый сормович знает! Цель этого блока познакомить вас с исторически важными объектами Сормовского района, ведь нам есть что показать и рассказать.

МЕТЕОР



МУЗЕЙ, В КОТОРОМ НЕ СКУЧНО

САЙТ ПРОЕКТА



МУЗЕЙ, В КОТОРОМ НЕ СКУЧНО

ЭТАПЫ РЕАЛИЗАЦИИ ПРОЕКТА

СБОР КОМАНДЫ И ОБСУЖДЕНИЕ
ИДЕИ ПРОЕКТА

СОСТАВЛЕНИЕ СПИСКА МЕСТ
ДЛЯ СОЗДАНИЯ САЙТА

СОЗДАНИЕ МАКЕТА САЙТА И ЕГО
ОФОРМЛЕНИЕ

ПОИСК ИНФОРМАЦИИ И ФОТОГРАФИЙ
ВЫБРАННЫХ ОБЪЕКТОВ

ПРОВЕРКА ИНФОРМАЦИИ

ДОБАВЛЕНИЕ МЕСТ НА КАРТУ
СОРМОВСКОГО РАЙОНА НА САЙТЕ

ТЕСТИРОВАНИЕ ПЛАТФОРМЫ И
СБОР ОБРАТНОЙ СВЯЗИ

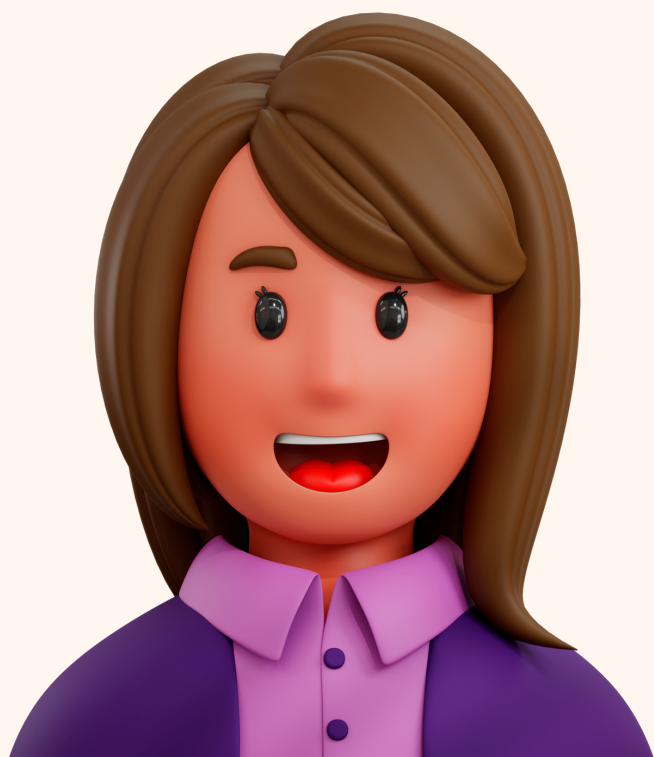


МУЗЕЙ, В КОТОРОМ НЕ СКУЧНО

ОПРОС СРЕДИ УЧАЩИХСЯ ШКОЛЫ 5, 10-11



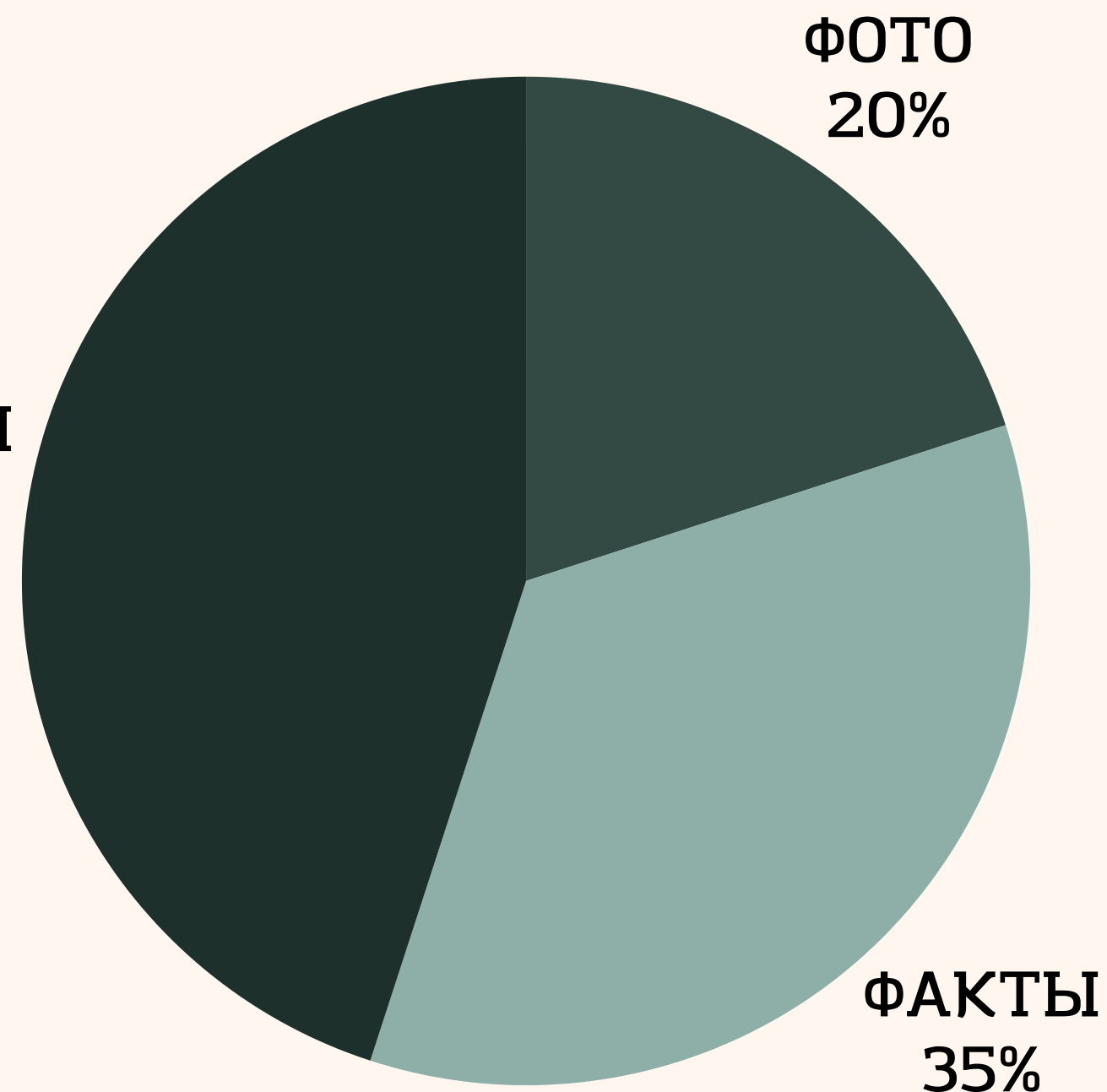
УЗНАЛ МНОГО НОВОГО О
МЕСТАХ, КОТОРЫЕ ВИЖУ
КАЖДЫЙ ДЕНЬ!



ЗДОРОВО, ЧТО
ИНФОРМАЦИЯ О ГЛАВНЫХ
МЕСТАХ РАЙОНА СОБРАНА
В ОДНОМ МЕСТЕ

КАКОЙ МАТЕРИАЛ САЙТА ВЫ БУДЕТЕ
ИСПОЛЬЗОВАТЬ В ДАЛЬНЕЙШЕМ?

ЛЕГЕНДЫ
45%



МУЗЕЙ, В КОТОРОМ НЕ СКУЧНО

КРИТЕРИИ ДОСТИЖЕНИЯ ЦЕЛИ

1

СОЗДАН САЙТ С КАРТОЙ СОРМОВСКОГО РАЙОНА И ОТМЕЧЕННЫМИ НА НЁМ ПАМЯТНИКАМИ ИСТОРИИ И КУЛЬТУРЫ

2

НА САЙТЕ СОБРАНА АКТУАЛЬНАЯ ИНФОРМАЦИЯ ОБ ОТМЕЧЕННЫХ ОБЪЕКТАХ

3

САЙТ ПРОСТ В ОСВОЕНИИ, КОМФОРТЕН И ПОНЯТЕН ДЛЯ ПОСЕТИТЕЛЕЙ.

4

ПОЛЬЗОВАТЕЛИ МОГУТ ЗАХОДИТЬ НА САЙТ ЧЕРЕЗ РАЗНЫЕ БРАУЗЕРЫ И С РАЗЛИЧНЫХ УСТРОЙСТВ.



МУЗЕЙ, В КОТОРОМ НЕ СКУЧНО

КОНТАКТЫ

**МАОУ “ШКОЛА С УГЛУБЛЁННЫМ ИЗУЧЕНИЕМ
ОТДЕЛЬНЫХ ПРЕДМЕТОВ 85”**

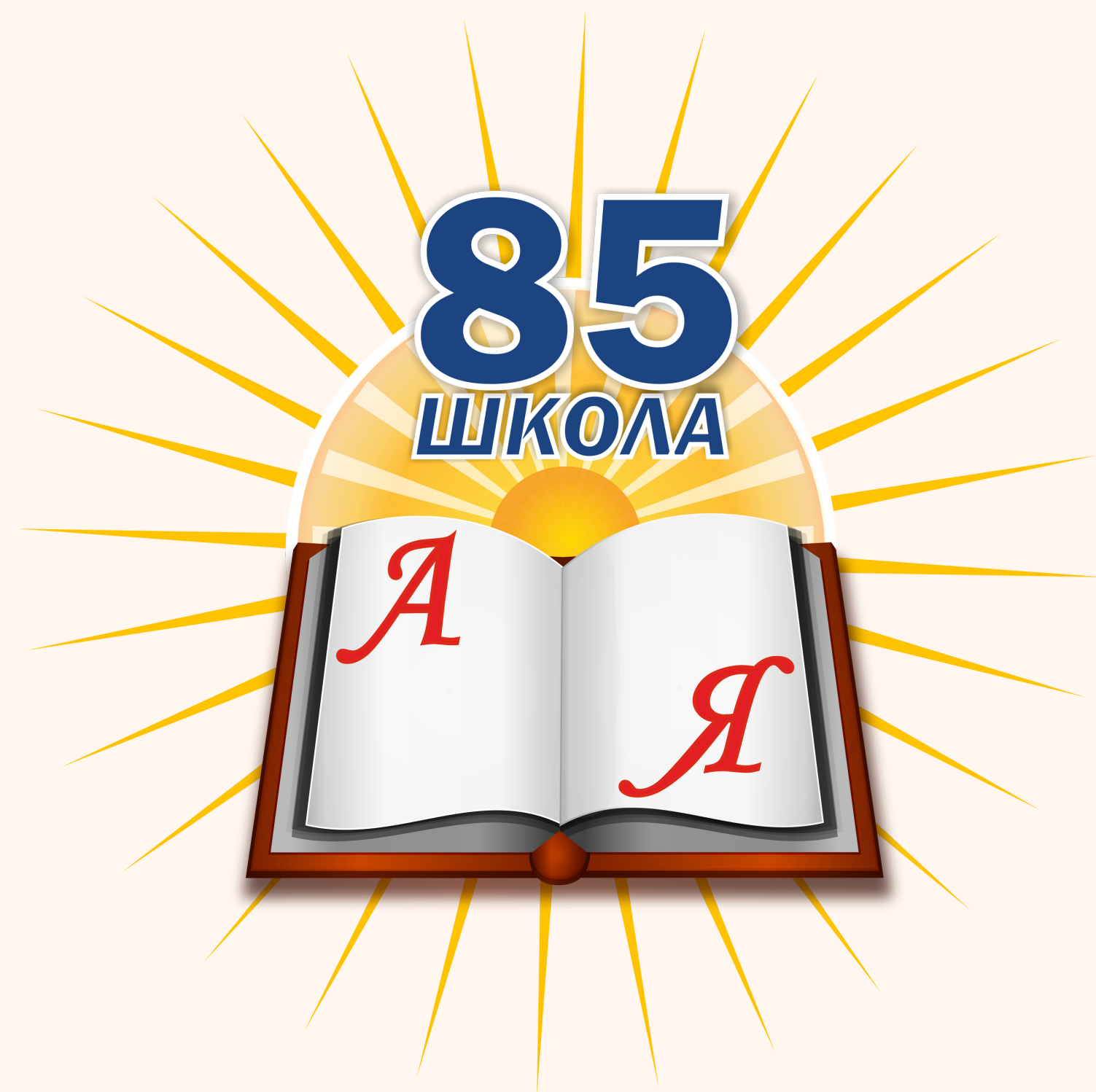
ГОРОД НИЖНИЙ НОВГОРОД
СОРМОВСКИЙ РАЙОН
УЛИЦА ГЕРОЕВ КОСМОСА ДОМ 1
2266960

АВТОРЫ ПРОЕКТА:

БОНДАРЧУК КСЕНИЯ, КАРПУХИНА ВИКТОРИЯ,
КАРТАШОВ АНТОН, ПОЛЯКОВА ВИКТОРИЯ

НАУЧНЫЙ РУКОВОДИТЕЛЬ ПРОЕКТА:

МАЛЫГИНА ЛАРИСА ОЛЕГОВНА
УЧИТЕЛЬ ИНДИВИДУАЛЬНОГО ПРОЕКТА



МУЗЕЙ, В КОТОРОМ НЕ СКУЧНО

СОЗДАНИЕ ИНТЕРАКТИВНОЙ КАРТЫ ПО КУЛЬТУРНЫМ МЕСТАМ СОРМОВСКОГО РАЙОНА



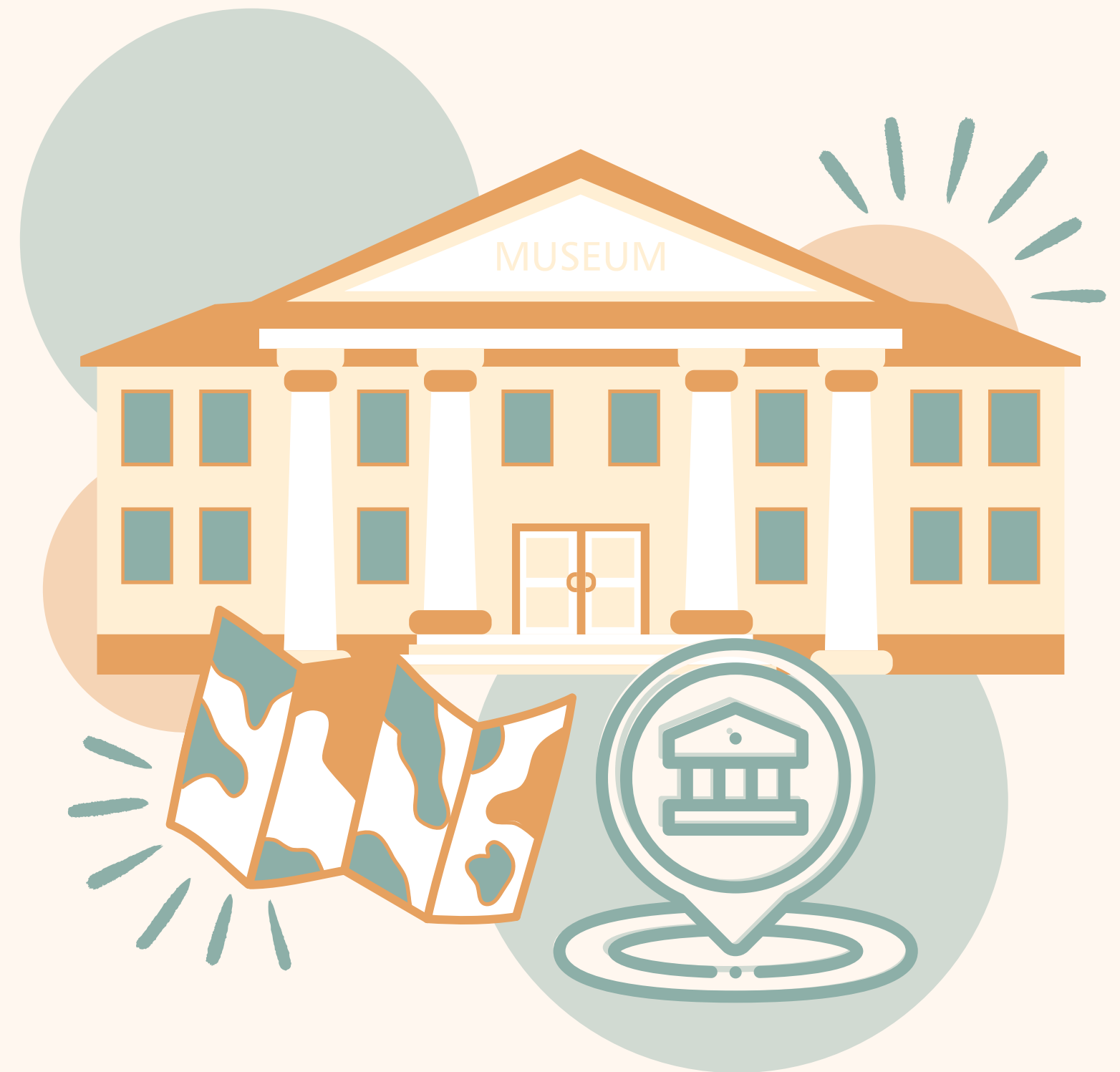
АВТОРЫ ПРОЕКТА:

БОНДАРЧУК КСЕНИЯ, КАРПУХИНА ВИКТОРИЯ,
КАРТАШОВ АНТОН, ПОЛЯКОВА ВИКТОРИЯ

НАУЧНЫЙ РУКОВОДИТЕЛЬ ПРОЕКТА:

МАЛЫГИНА ЛАРИСА ОЛЕГОВНА

УЧИТЕЛЬ ИНДИВИДУАЛЬНОГО ПРОЕКТА



МУЗЕЙ, В КОТОРОМ НЕ СКУЧНО