

МБОУ «Лицей №165» имени 65-летия ГАЗ

# Лингвистические особенности речи представителей разных возрастных групп

(исследовательский проект по лингвистике)

Работу выполнили:

ученики 9 класса

Кочугур Виктория Сергеевна

Куручкина Екатерина Андреевна

Мельникова Елизавета Александровна

Пыхонина Варвара Романовна

Научный руководитель:

Нестерова Наталья Александровна

г. Нижний Новгород  
2024г



# Оглавление

Введение

I. Теоретическая часть. Изучение

1.1. Понятие «речь»

1.2. Виды речи

1.3. Функции речи

1.4. Формирование знаний о существующих лингвистических особенностях речи

II. Практическая часть. Тестирование

2.1. Описание тестирования

2.2. Анализ информации. Статистика

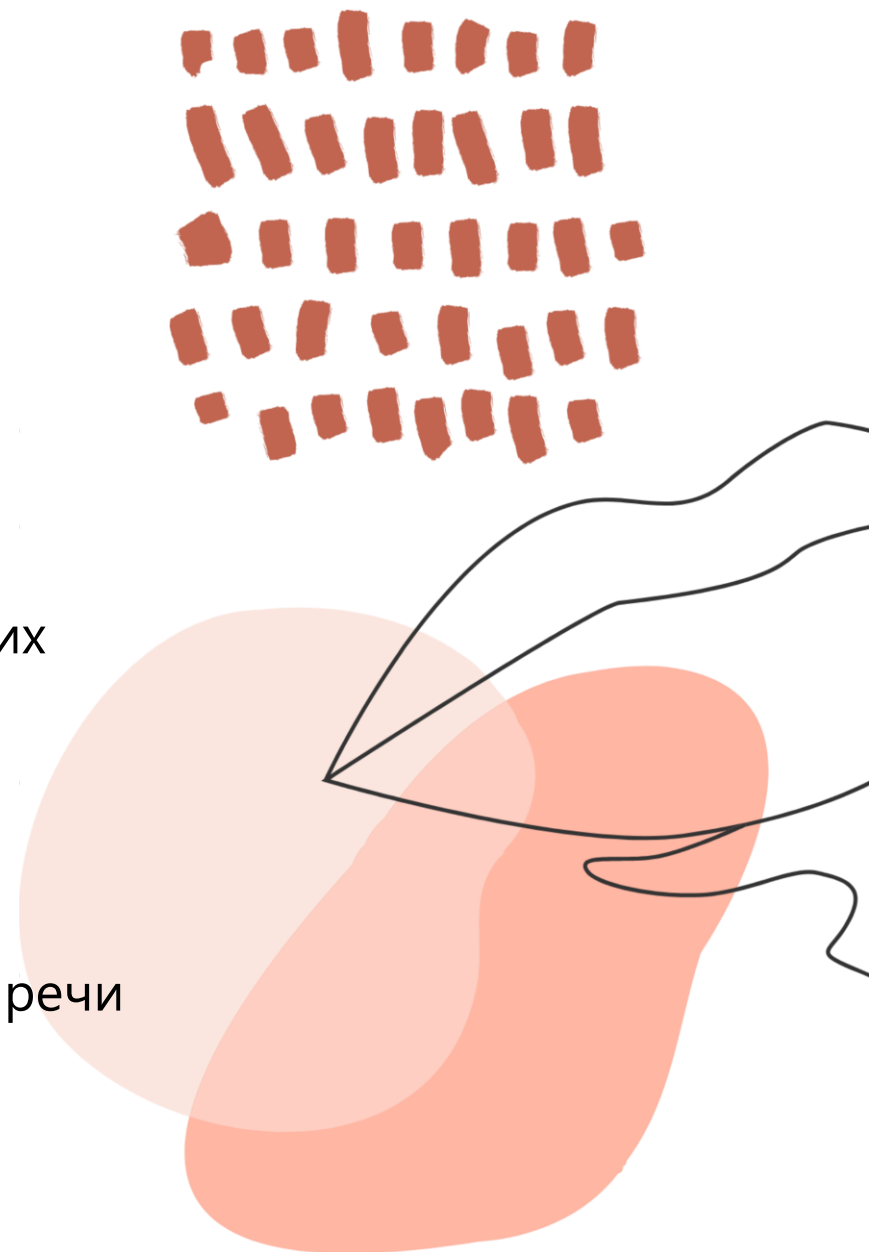
2.3. Итоги исследования

2.4. Выявление факторов, воздействующих на особенности речи

2.5. Практическое значение

Заключение

Ресурсы





# Введение

**Актуальность:** в настоящее время можно наблюдать явную изменчивость молодежного, подросткового и детского жаргонов, а также популярность употребления в речи англицизмов и других сленговых слов.

**Цель работы:** Выявить лингвистические особенности речи представителей разных возрастных групп, а точнее, особенности речи школьников и педагогов.

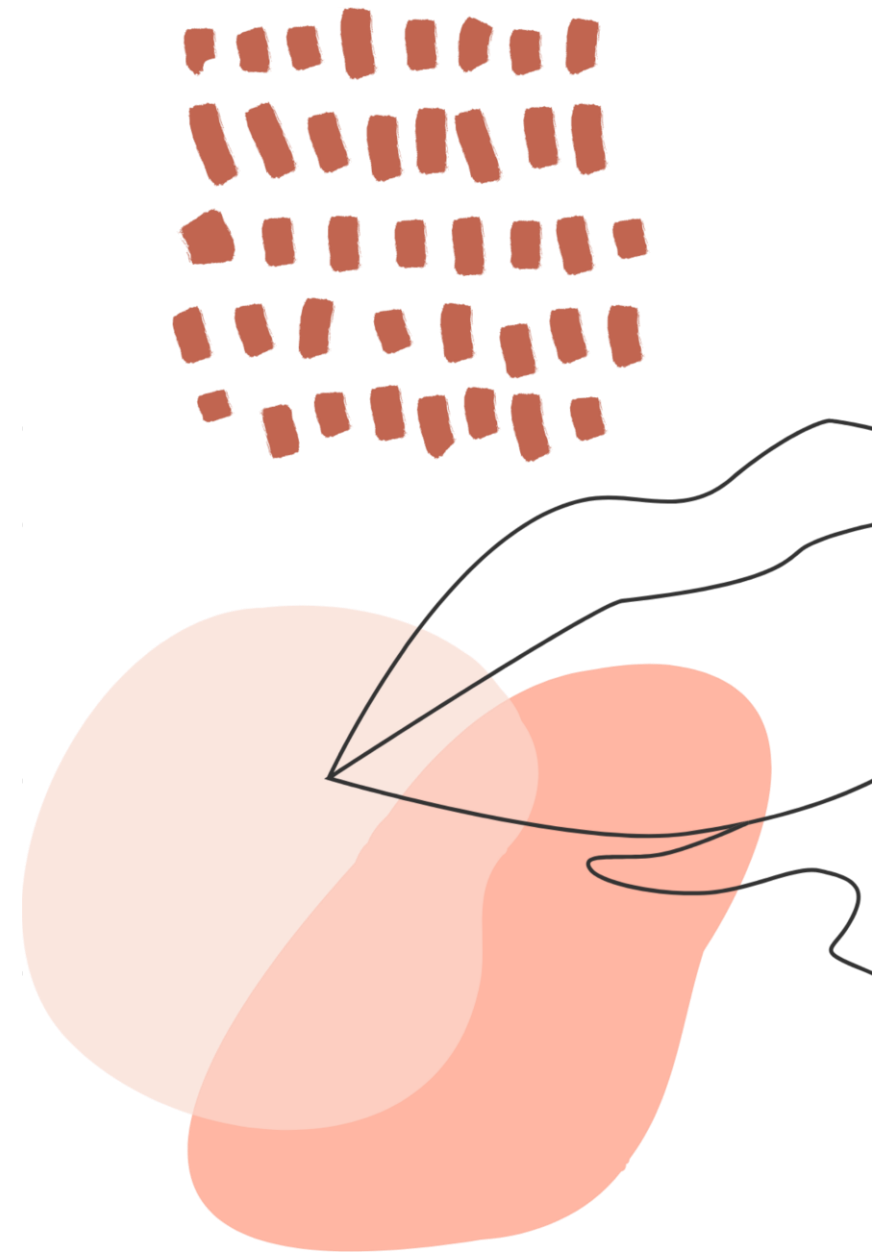
# Задачи

- Изучить перечень лингвистических особенностей речи;
- Разработать тест, задания которого помогут определить и выявить языковые особенности речи среди учеников начальной, средней, старшей школ, а также учителей;
- Проанализировать собранную информацию, полученную в результате тестирования;
- Выявить особенности речи разных возрастных групп;
- Обнаружить социальные и лингвистические факторы, которые приводят к появлению данных особенностей.



**Гипотеза:** в зависимости от возраста человека, структура и особенности его речи значительно различаются

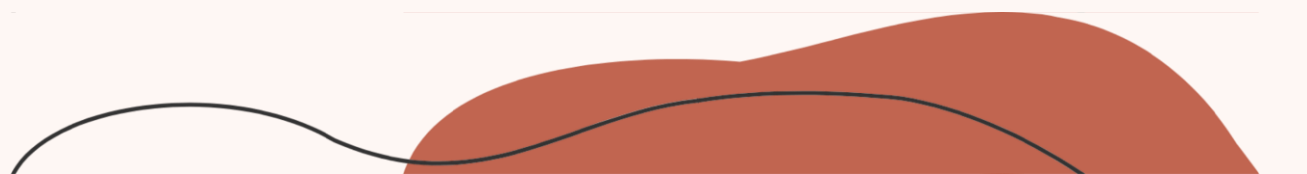
**Методы:** тестирование, статистический метод





# Речь

**Речь** - конкретное говорение, протекающее во времени и облечённое в звуковую (включая внутреннее проговаривание) или письменную форму. Под Речью понимают как сам процесс говорения (речевую деятельность), так и результат этого процесса (фиксируемые памятью или письмом речевые произведения) [Большая российская энциклопедия, 2004].



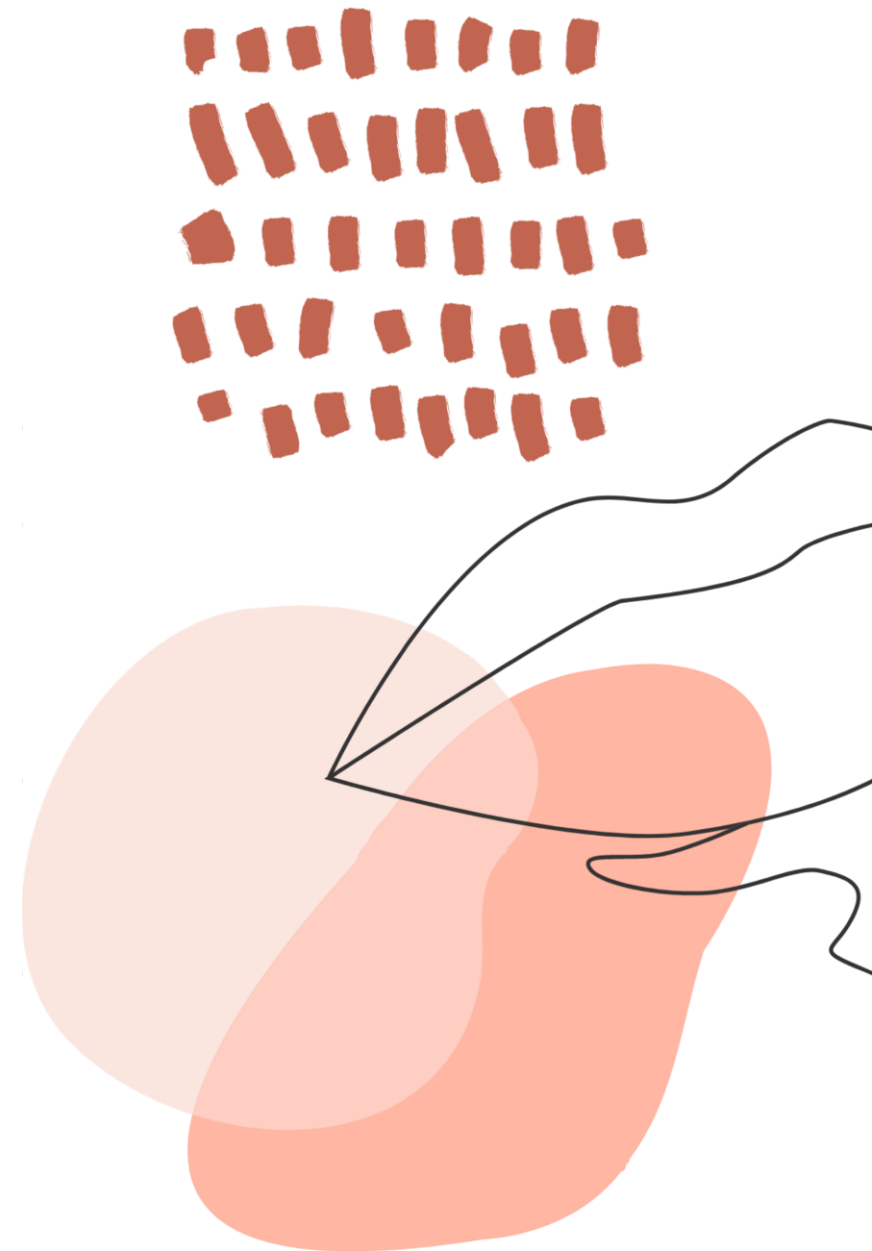
# Функции и виды речи

## Функции:

- Воздействующая (воздействия)
- Коммуникативная (сообщения)
- Экспрессивная (выражения)
- Сигнификативная (обозначения)

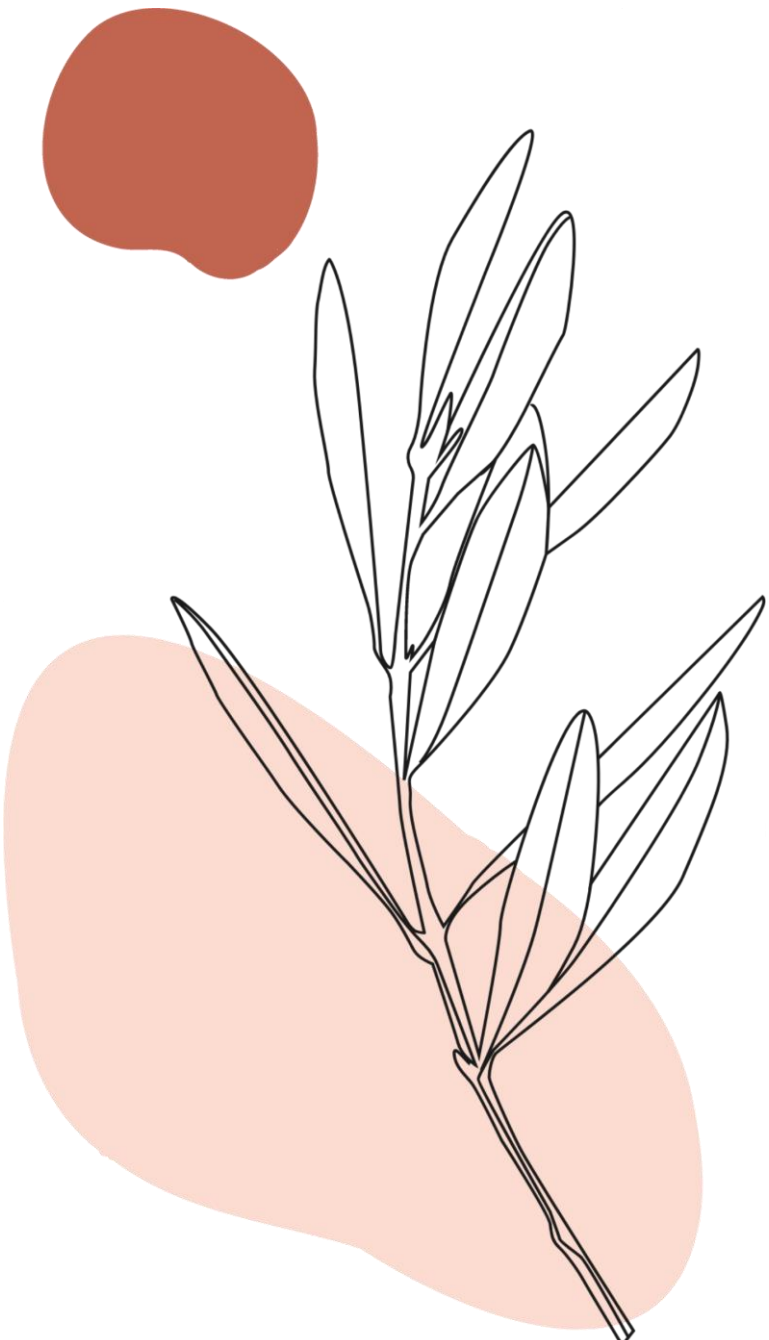
## Виды:

- Внутренняя
- Внешняя
- Письменная
- Устная
  - ✓ Диалог
  - ✓ Монолог



<sup>1</sup>функции речи были выявлены А.Г. Маклаковым

<sup>2</sup>виды речи были определены Л.С. Выготским



## Лингвистические особенности речи (по Е.А.Костроминой)

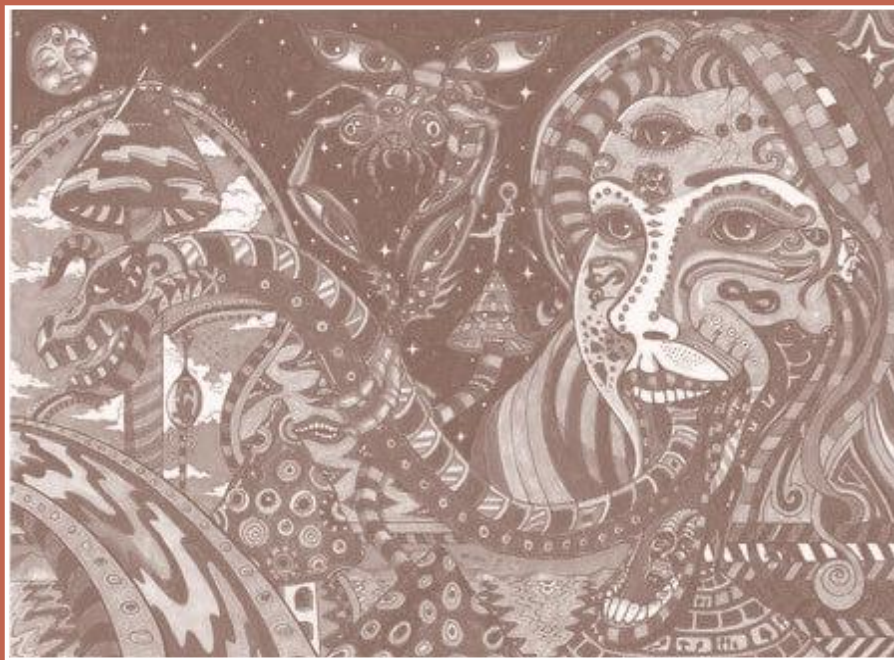
- разговорные слова и фразеологизмы;
- слова-паразиты;
- эмоционально-оценочные слова;
- особые формы сказуемого;
- частицы;
- междометия;
- простые и неполные предложения;
- широкое использование вопросительных и восклицательных предложений;
- употребление слов-предложений.



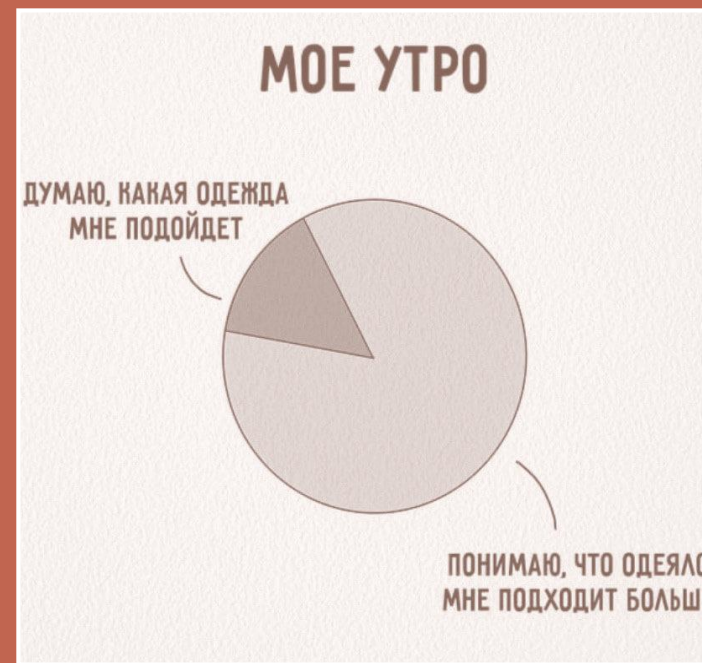
# Тестирование



Картинка №1



Картинка №2



Картинка №3

Всего количество участников составило 40 человек.

## Начальная школа

Картинка №1:

- дом
- закат

Картинка №2:

- картина
- девушка

Картинка №3:

- круг
- утро

■ молодежный сленг (0)

■ нормативная лексика (30)

количество участников: 10

## Средняя школа

Картинка №1:

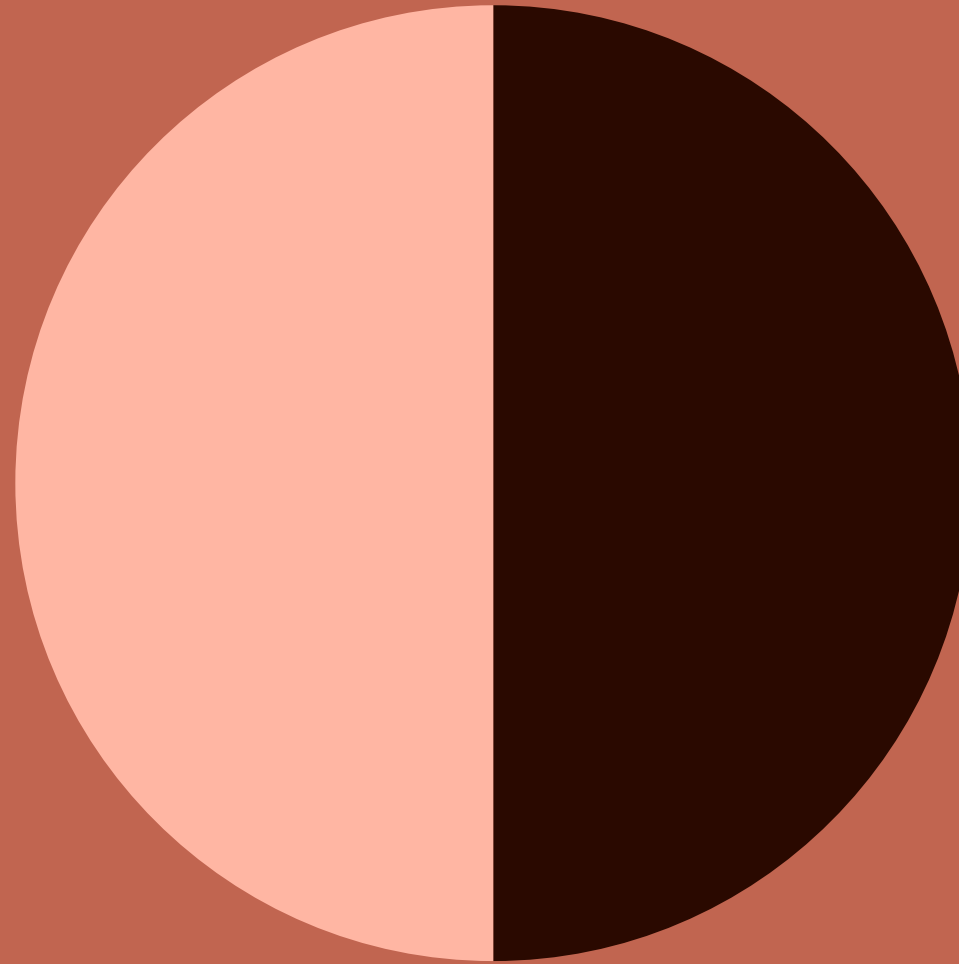
- эстетика
- лето

Картинка №2:

- шиза
- треш

Картинка №3:

- жиза
- статистика



■ молодежный сленг  
(15)

■ нормативная лексика  
(15)

количество участников: 10

## Старшая школа

Картинка №1:

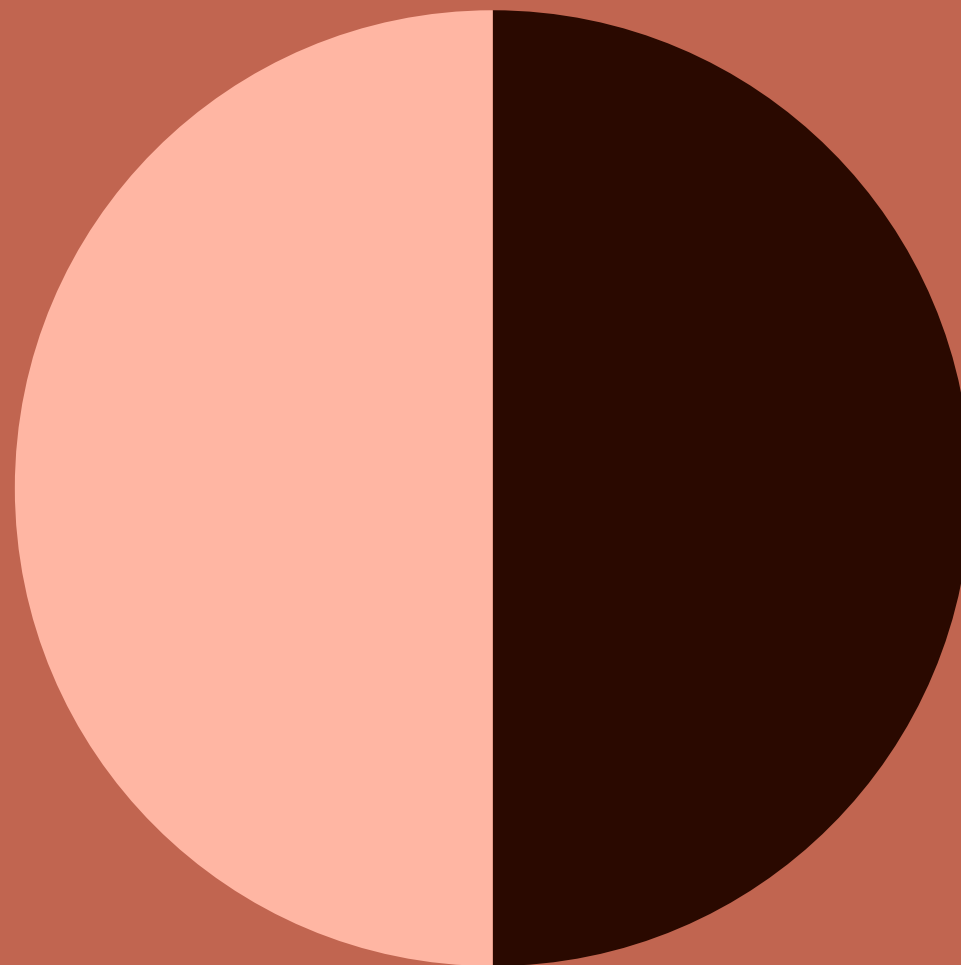
- закат
- спокойствие

Картинка №2:

- кринж
- красочно

Картинка №3:

- жиза
- пикча



■ молодежный сленг  
(15)

■ нормативная лексика  
(15)

количество участников: 10

## Учителя

Картинка №1:

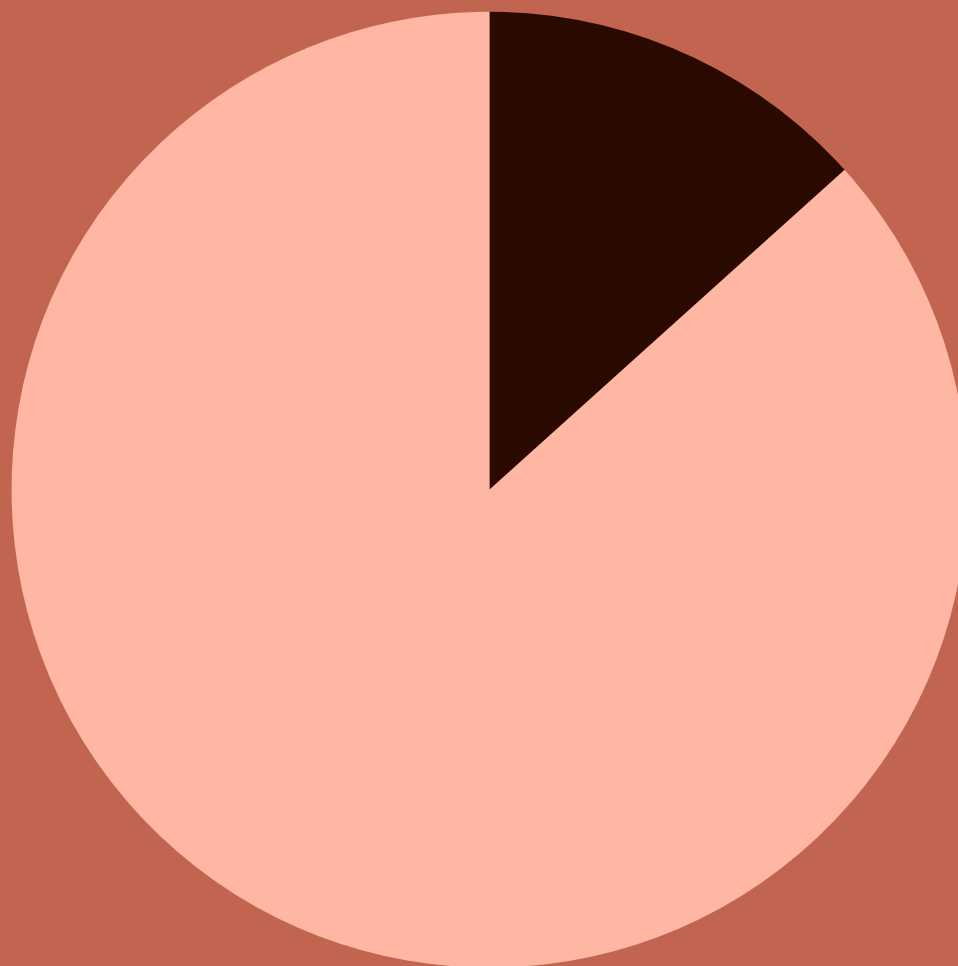
- закат
- вечер

Картинка №2:

- девушка
- неопределенность

Картинка №3:

- жизненно
- не про меня

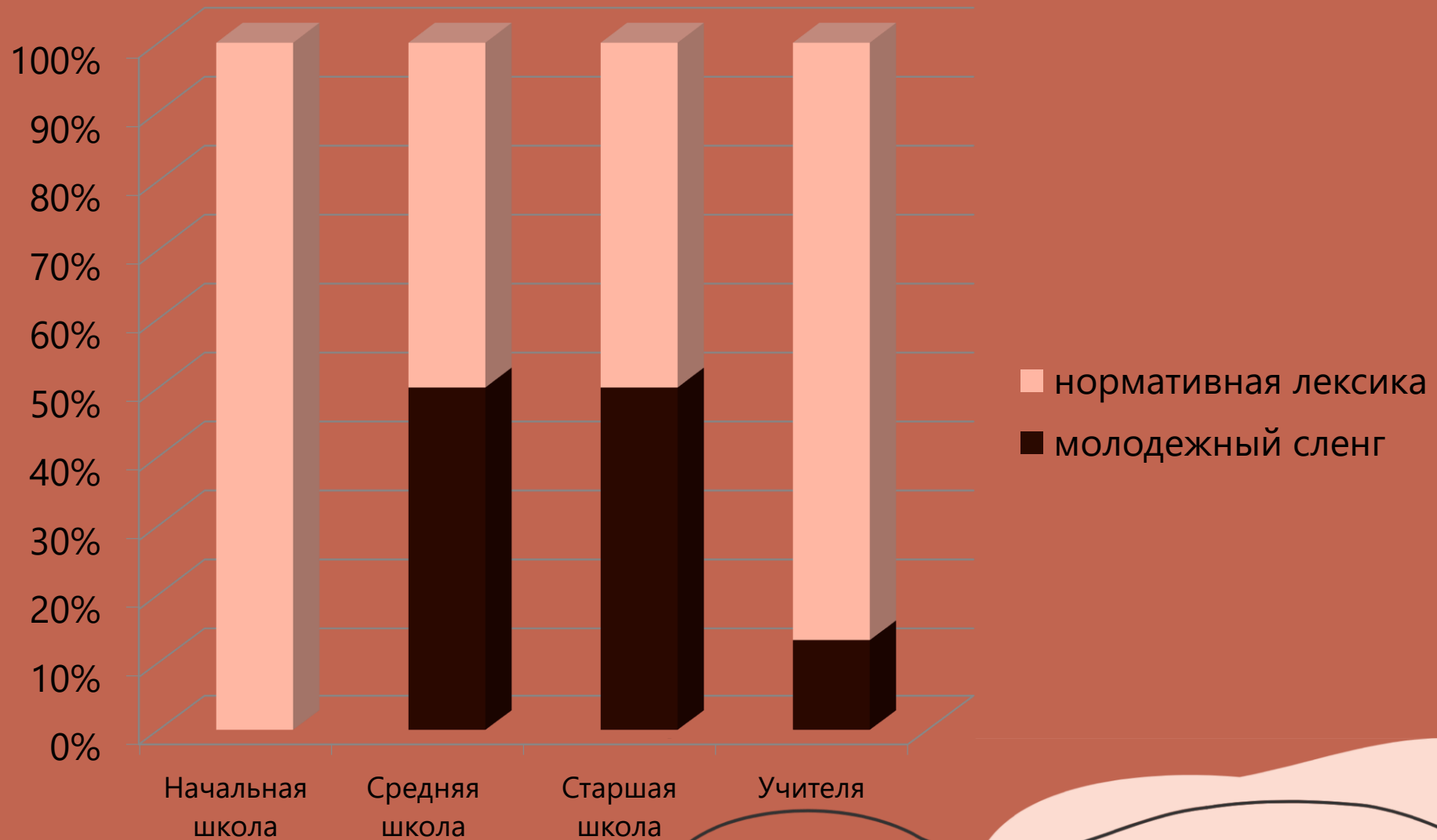


■ молодежный сленг (4)

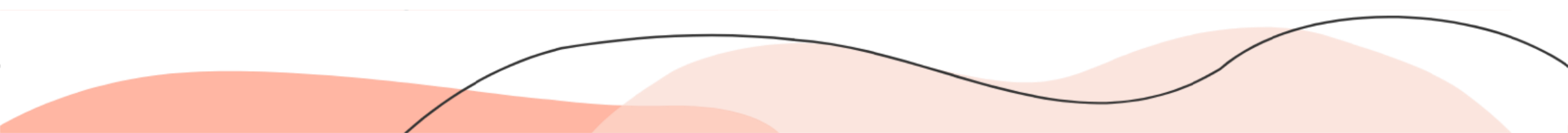
■ нормативная лексика (26)

количество участников: 10

# Подведение итогов тестирования

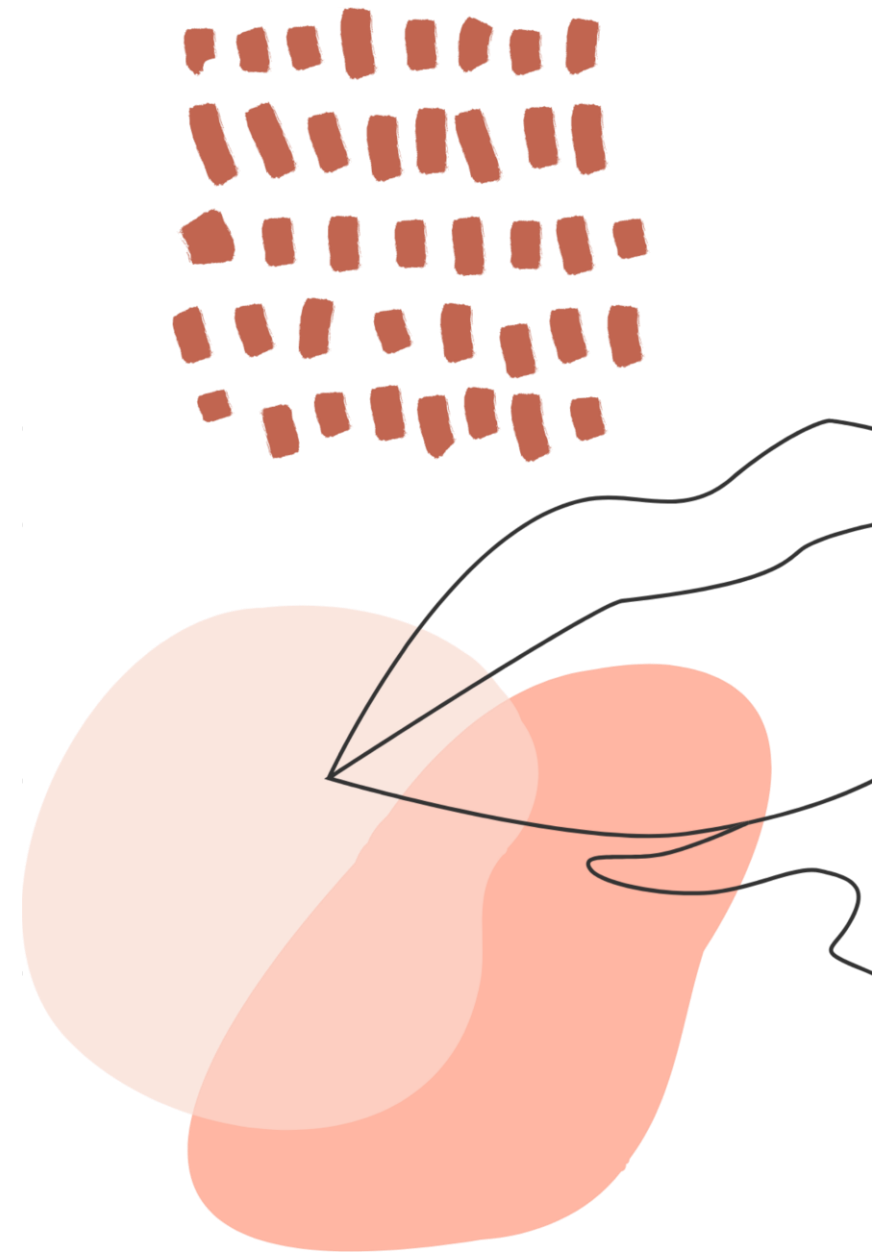


# Выявление факторов, воздействующих на особенности речи

- Возрастной фактор
  - Степень образования
  - Использование социальных сетей
  - Появление большого количества англицизмов
- 


# Практическая значимость

Предлагаемые в работе материалы могут быть полезны в автороведческой экспертизе для определения возраста автора. Полученные результаты могут быть полезны для разработки полноценной методики, позволяющей дифференцировать возраст автора в соответствии с уровнями обучения в школе. Так, например, у автора, обучающегося в средней/старшей школе, будут ожидать в речи лексем, свойственные данной подгруппе учащихся: «кринж», «треш» и др.





# Заключение

1. Были решены все поставленные нами задачи, цель проекта достигнута.
  2. Структура и особенности речи в зависимости от возраста человека значительно различаются.
  3. Одной из главных лингвистических особенностей речи является употребление жаргонизмов и молодежного сленга.
  4. Проект имеет практическую значимость, и его можно развивать до полноценной методики по установлению возраста автора в лингвистической экспертизе.
- 



# Ресурсы

- **Кравец С. Л. Большая российская энциклопедия «[Большая российская энциклопедия](#)»**
- **Маклаков А. Г. Общая психология: Учебник для вузов. – Издательский дом " Питер", 2013.**
- **Выготский Л. С. Мышление и речь: психологические исследования. – Москва; Ленинград: Государственное социально-экономическое издательство, 1934**
- **Костромина Е., Барковская Ю. Русский язык и культура речи. – Litres, 2017.**
- [Картинка №1](#)
- [Картинка №2](#)
- [Картинка №3](#)